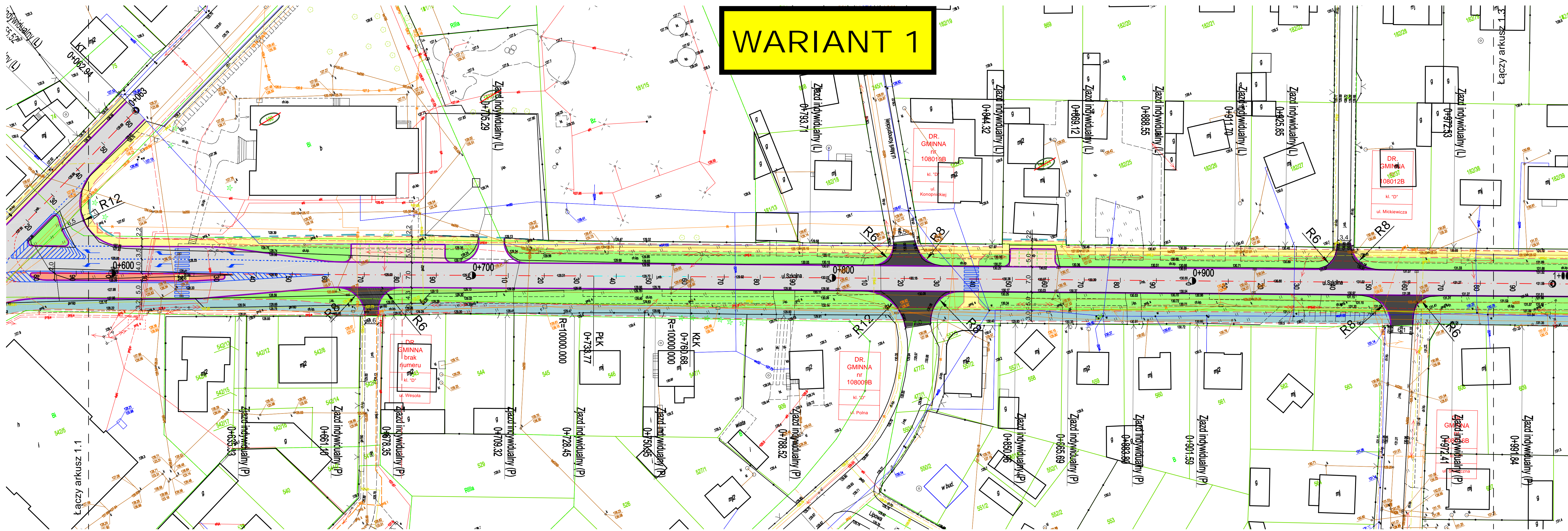


- LEGENDA:**
- PROJEKTOWANE:**
- nawierzchnia bitumiczna DW60
 - nawierzchnia bitumiczna na drogach bocznych
 - nawierzchnia ścieżki pieszo-rowerowej z betonowej kostki bezszwowej
 - nawierzchnia bitumiczna ścieżki pieszo-rowerowej
 - nawierzchnia z betonowej kostki brukowej na chodniku
 - nawierzchnia z kostki kamiennej na wyspach
 - nawierzchnia z kostki kamiennej na placiku ronda i wybrkowaniach
 - nawierzchnia parkingów z betonowej kostki brukowej
 - nawierzchnia drogi manewrowej z betonowej kostki brukowej
 - nawierzchnia zatoki autobusowej
 - zieleni
 - krawężnik kamienny 20x30 cm wysięgnięty (h = 12 cm)
 - krawężnik kamienny 20x30 cm obroniony
 - obrzeża betonowe 8x30 cm
 - krawężel jezdni bitumicznej
 - pobocze z kruszywa kamennego
 - linie podziału nieruchomości
 - czynniki, przeliczone do podziału

Inwestor		WOJEWÓDZTWO PODLASKIE Podlaski Zarząd Dróg Wojewódzkich w Białymstoku ul. Elewatorska 6, 15-520 Białystok		PZIM	
Jednostka projektowa		SBKIM Wojciech Grzybowski ul. Kołocińska 25C, 15-226 Białystok NIP: 5431703105, REGON: 368771896			
Adres obiektu		woj. podlaskie, Gmina Czyżew, obręb ewidencyjny: 02 Czyżew-Osada, 08 Czyżew-Złote Jabłko, 40 Sikowo-Szerszenie		SBKIM <small>Wojewódzki Ośrodek Badawczy i Techniczny Instytut Inżynierii i Techniki</small>	
Nazwa projektu		Rozbudowa drogi wojewódzkiej Nr 690 na odcinku Czyżew - gr. województwa			
Brand		DROGOWA		Skala 1: 500	
Tytuł rysunku		WARIANT 1 - Plan sytuacyjny		Data 06.2022 Rys. nr/ark. 2.1/1	
Funkcja		Imię i Nazwisko		Specjalność	
Projektant		mgr inż. Lukasz Radziszewski		DROGOWA	
Projektant		mgr inż. Wojciech Grzybowski		DROGOWA	

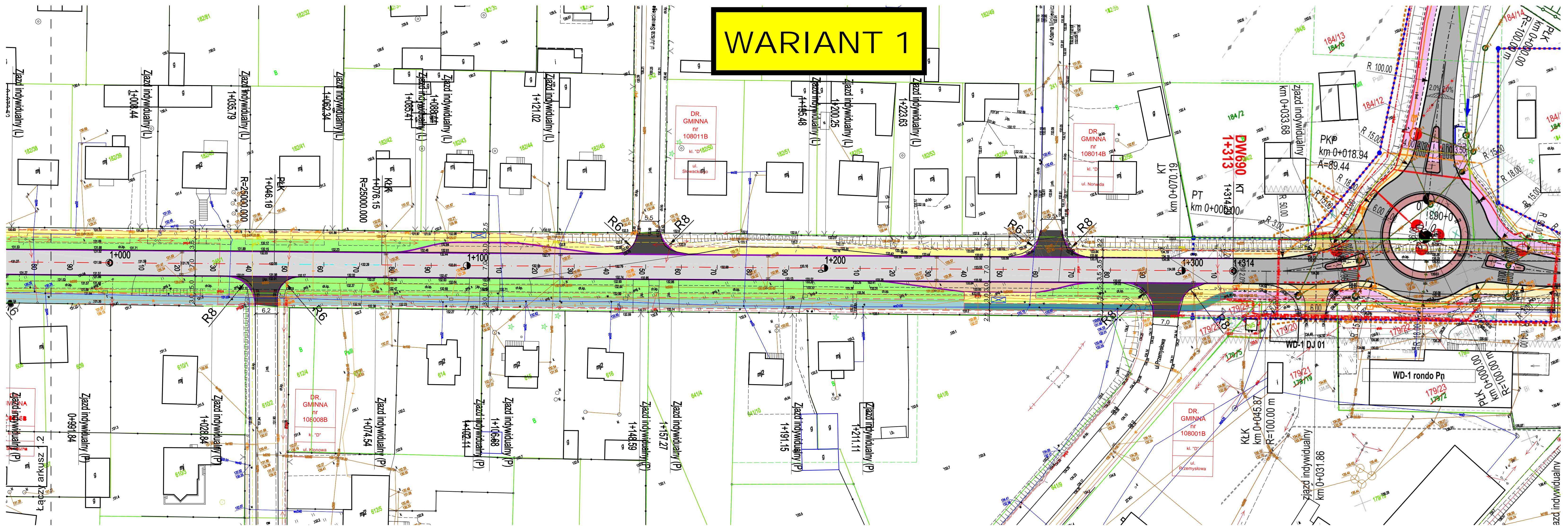
WARIANT 1



- LEGENDA :**
- PROJEKTOWANE:**
- nawierzchnia bitumiczna DW600
 - nawierzchnia bitumiczna na drogach bocznych
 - nawierzchnia ścieżki pieszo-rowerowej z betonowej kostki bezazwowej
 - nawierzchnia bitumiczna ścieżki pieszo-rowerowej
 - nawierzchnia z betonowej kostki brukowej na chodniku
 - nawierzchnia z kostki kamiennej na wyspach
 - nawierzchnia z kostki kamiennej na piersieniu ronda i wybrukowaniu
 - nawierzchnia parkingów z betonowej kostki brukowej
 - nawierzchnia drogi manewrowej z betonowej kostki brukowej
 - nawierzchnia zatoki autobusowej
 - zieleni
 - krawężnik kamienny 20x30 cm wyniesiony (h = 12 cm)
 - krawężnik kamienny 20x30 cm obniżony
 - obrzeża betonowe 8x30 cm
 - krawężnik żelazny bitumiczny
 - pobocze z kruszywa łamanego
 - linie podziału nieruchomości
 - działki, przeznaczone do podziału

Investor	WOJEWÓDZTWO PODLASKIE Podlaski Zarząd Dróg Wojewódzkich w Białymstoku ul. Elewatorska 6, 15-620 Białystok		
Jednostka projektowa	SBKIM Wojciech Grzybowski ul. Kołodziejska 25C, 15-256 Białystok NIP: 5431703105, REGON: 368771896		
Adres obiektu	woj. podlaskie, Gmina Czyżew, obręb ewidencyyjny: 02 Czyżew-Osada, 08 Czyżew-Złote Jabłko, 40 Stokowo-Szerszenie		<i>Wojciech Grzybowski</i> ul. Kołodziejska 25C, 15-256 Białystok NIP: 5431703105, REGON: 368771896
Nazwa projektu	Rozbudowa drogi wojewódzkiej Nr 690 na odcinku Czyżew - gr. województwa		
Branża	DROGOWA	Skala 1: 500	
Tytuł rysunku	WARIANT 1 - Plan sytuacyjny	Data 06.2022	Rys. nr/ark. 2.1/2
Funkcja	Imię i Nazwisko	Specjalność	Nr uprawnień
Projektant	mgr inż. Łukasz Radziszewski	DROGOWA	PDU/0030/POOD/11 <small>(do projektowania bez ograniczeń w specjalności drogowej)</small>
Projektant	mgr inż. Wojciech Grzybowski	DROGOWA	PDU/0065/POOD/05 <small>(do projektowania bez ograniczeń w specjalności drogowej)</small>

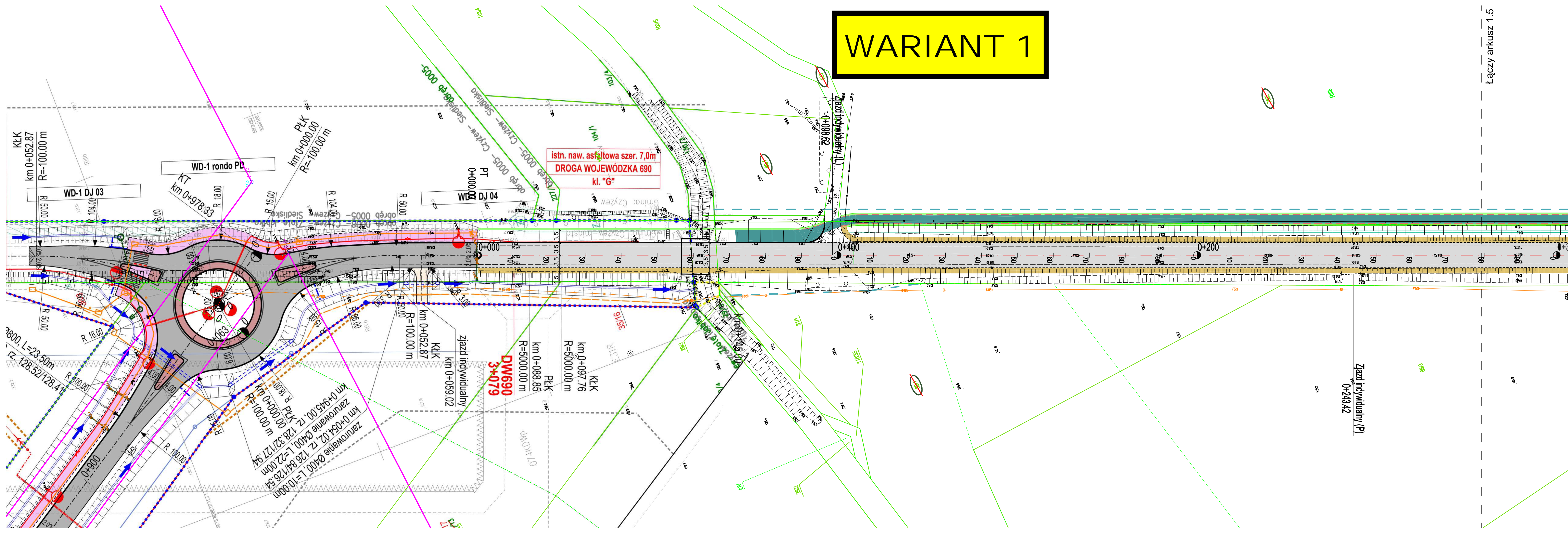
WARIANT 1



- LEGENDA :**
- PROJEKTOWANE:**
- nawierzchnia bitumiczna DW690
 - nawierzchnia bitumiczna na drogach bocznych
 - nawierzchnia ścieżki pieszo-rowerowej z betonowej kostki bezazwowej
 - nawierzchnia bitumiczna ścieżki pieszo-rowerowej
 - nawierzchnia z betonowej kostki brukowej na chodniku
 - nawierzchnia z kostki kamiennej na wyspach
 - nawierzchnia z kostki kamiennej na pierścieniu ronda i wybrukowaniu
 - nawierzchnia parkingów z betonowej kostki brukowej
 - nawierzchnia drogi manewrowej z betonowej kostki brukowej
 - nawierzchnia zatoki autobusowej
 - zieleni
 - krawężnik kamienny 20x30 cm wyniesiony (h = 12 cm)
 - krawężnik kamienny 20x30 cm obniżony
 - obrzeża betonowe 8x30 cm
 - krawężki jezni bitumicznej
 - pobocze z kruszywa łamanego
 - linie podziału nieruchomości
 - działki, przeznaczone do podziału

Investor	WOJEWÓDZTWO PODLASKIE Podlaski Zarząd Dróg Wojewódzkich w Białymstoku ul. Elewatorska 6, 15-620 Białystok		PZDW	
Jednostka projektowa	SBKIM Wojciech Grzybowski ul. Kołodziejska 25C, 15-256 Białystok NIP: 5431703105, REGON: 368771896		SBKIM <small>Wojciech Grzybowski ul. Kołodziejska 25C, 15-256 Białystok NIP: 5431703105, REGON: 368771896 KRS: 0000471707010, REGON: 368771896</small>	
Adres obiektu	woj. podlaskie, Gmina Czyżew, obręb ewidencyyjny: 02 Czyżew-Osada, 08 Czyżew-Złote Jabłko, 40 Stokowo-Szerszenie			
Nazwa projektu	Rozbudowa drogi wojewódzkiej Nr 690 na odcinku Czyżew - gr. województwa			
Branża	DROGOWA		Skala 1: 500	
Tytuł rysunku	WARIANT 1 - Plan sytuacyjny		Data 06.2022	Rys. nr/ark. 2.1/3
Funkcja	Imię i Nazwisko	Specjalność	Nr uprawnień	Podpis
Projektant	mgr inż. Łukasz Radziszewski	DROGOWA	PDL/0030/POOD/11 <small>do projektowania bez ograniczeń w specjalności drogowej</small>	
Projektant	mgr inż. Wojciech Grzybowski	DROGOWA	PDL/0065/POOD/05 <small>do projektowania bez ograniczeń w specjalności drogowej</small>	

WARIANT 1

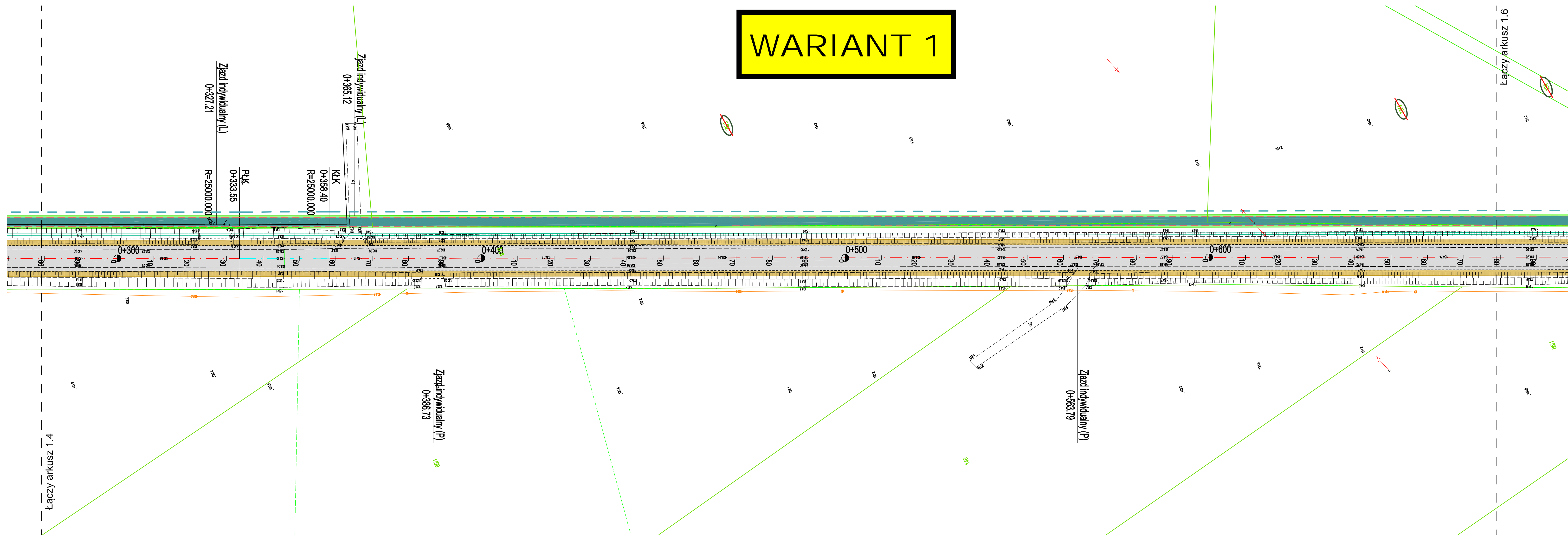


Łączy arkusz 1.5

- LEGENDA :**
- PROJEKTOWANE:**
- nawierzchnia bitumiczna DW690
 - nawierzchnia bitumiczna na drogach bocznych
 - nawierzchnia ścieżki pieszo-rowerowej z betonowej kostki bezazowej
 - nawierzchnia bitumiczna ścieżki pieszo-rowerowej
 - nawierzchnia z betonowej kostki brukowej na chodniku
 - nawierzchnia z kostki kamiennej na wyspach
 - nawierzchnia z kostki kamiennej na pierścieniu ronda i wybrukowaniach
 - nawierzchnia parkingów z betonowej kostki brukowej
 - nawierzchnia drogi manewrowej z betonowej kostki brukowej
 - nawierzchnia zatoki autobusowej
 - zieleń
 - krawężnik kamienny 20x30 cm wyniesiony (h = 12 cm)
 - krawężnik kamienny 20x30 cm obniżony
 - obrzeża betonowe 8x30 cm
 - krawężń jezni bitumicznej
 - pobocze z kruszywa łamanego
 - linie podziału nieruchomości
 - działki, przeznaczone do podziału

Inwestor	WOJEWÓDZTWO PODLASKIE Podlaski Zarząd Dróg Wojewódzkich w Białymstoku ul. Elewatorska 6, 15-620 Białystok		
Jednostka projektowa	SBKIM Wojciech Grzybowski ul. Kołodziejska 25C, 15-256 Białystok NIP: 5431703105, REGON: 368771896		
Adres obiektu	woj. podlaskie, Gmina Czyżew, obręb ewidencyjny: 02 Czyżew-Osada, 08 Czyżew-Złote Jabiko, 40 Stokowo-Szerszenie	<small>Wojciech Grzybowski ul. Kołodziejska 25C, 15-256 Białystok tel. 0080800000, e-mail: 368771896@sbkim.pl NIP: 5431703105, REGON: 368771896</small>	
Nazwa projektu	Rozbudowa drogi wojewódzkiej Nr 690 na odcinku Czyżew - gr. województwa		
Branża	DROGOWA	Skala 1: 500	
Tytuł rysunku	WARIANT 1 - Plan sytuacyjny	Data 06.2022	Rys. nr/ark. 2.1/4
Funkcja	Imię i Nazwisko	Specjalność	Nr uprawnień
Projektant	mgr inż. Łukasz Radziszewski	DROGOWA	PDL/0030/POOD/11 <small>(do projektowania bez ograniczeń w specjalności drogowej)</small>
Projektant	mgr inż. Wojciech Grzybowski	DROGOWA	PDL/0065/POOD/05 <small>(do projektowania bez ograniczeń w specjalności drogowej)</small>

WARIANT 1



- ### LEGENDA :
- PROJEKTOWANE:**
- nawierzchnia bitumiczna DW690
 - nawierzchnia bitumiczna na drogach bocznych
 - nawierzchnia ścieżki pieszo-towerowej z betonowej kostki bezfazowej
 - nawierzchnia bitumiczna ścieżki pieszo-towerowej
 - nawierzchnia z betonowej kostki brukowej na chodniku
 - nawierzchnia z kostki kamiennej na wyspach
 - nawierzchnia z kostki kamiennej na pierścieniu ronda i wybrukowaniach
 - nawierzchnia parkingów z betonowej kostki brukowej
 - nawierzchnia drogi manewrowej z betonowej kostki brukowej
 - nawierzchnia zatoki autobusowej
 - zieleni
 - krawężnik kamienny 20x30 cm wyniesiony (h = 12 cm)
 - krawężnik kamienny 20x30 cm obniżony
 - obrzeża betonowe 8x30 cm
 - krawężń jezdní bitumicznej
 - pobocze z kruszywa łamaneogo
 - linie podziału nieruchomości
 - działki, przeznaczone do podziału

Inwestor	WOJEWÓDZTWO PODLASKIE Podlaski Zarząd Dróg Wojewódzkich w Białymstoku ul. Elewatorska 6, 15-620 Białystok	
Jednostka projektowa	SBKIM Wojciech Grzybowski ul. Kołodziejska 25C, 15-256 Białystok NIP: 5431703105, REGON: 368771896	
Adres obiektu	woj. podlaskie, Gmina Czyżew, obręb ewidencyjny: 02 Czyżew-Osada, 08 Czyżew-Złote Jabłko, 40 Stokowo-Szerszenie	<small>Wojciech Grzybowski ul. Kołodziejska 25C, 15-256 Białystok ul. Osobowicki, 10-000 Białystok NIP: 5421703105, REGON: 368771896</small>
Nazwa projektu	Rozbudowa drogi wojewódzkiej Nr 690 na odcinku Czyżew - gr. województwa	
Branża	DROGOWA	Skala 1: 500
Tytuł rysunku	WARIANT 1 - Plan sytuacyjny	Data 06.2022
Funkcja	Imię i Nazwisko	Rys. nr/ark. 2.1/5
	Specjalność	Nr uprawnień
Projektant	mgr inż. Łukasz Radziszewski	PDL/0030/POOD/11
	DROGOWA	(do projektowania bez ograniczeń w specjalności drogowej)
Projektant	mgr inż. Wojciech Grzybowski	PDL/0065/POOD/05
	DROGOWA	(do projektowania bez ograniczeń w specjalności drogowej)

Łączy arkusz 1.4

Łączy arkusz 1.6

WARIANT 1

DR.
GMINNA
brak
numera
kl. "D"

DR.
GMINNA
brak
numera
kl. "D"

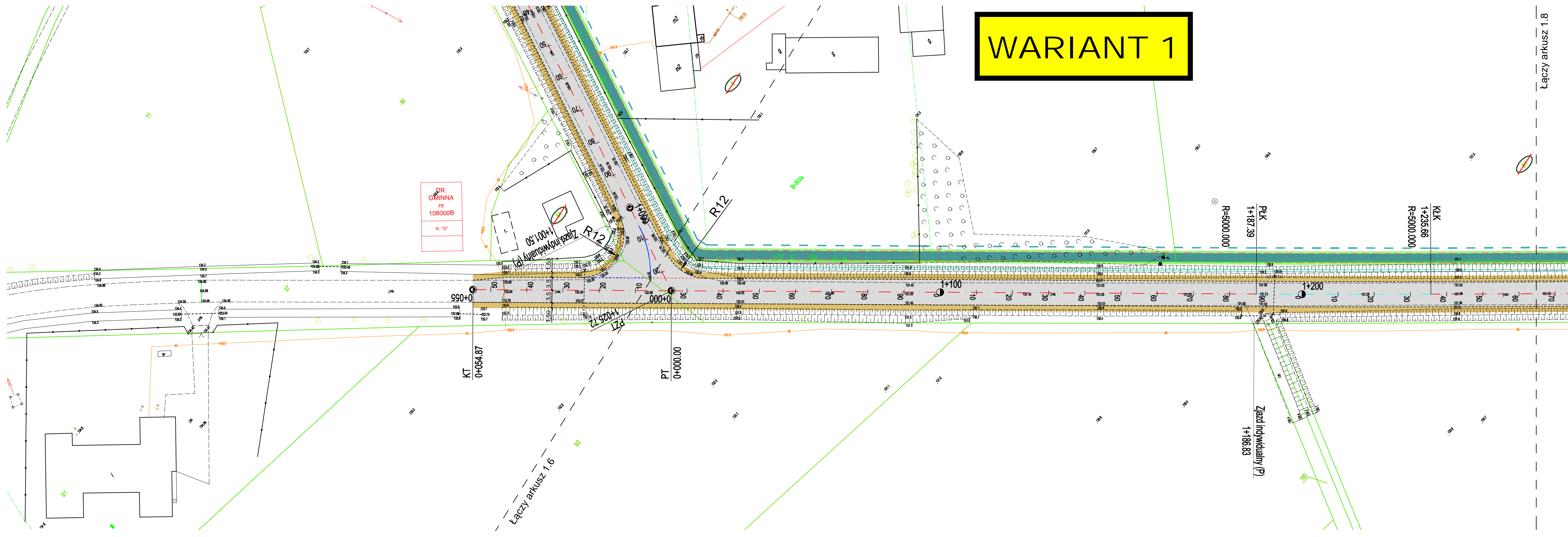
DR.
GMINNA
nr
1080/00B
kl. "D"

- LEGENDA :**
PROJEKTOWANE:
- nawierzchnia bitumiczna DW690
 - nawierzchnia bitumiczna na drogach bocznych
 - nawierzchnia ścieżki pieszo-towerowej z betonowej kostki bezazwowej
 - nawierzchnia bitumiczna ścieżki pieszo-towerowej
 - nawierzchnia z betonowej kostki brukowej na chodniku
 - nawierzchnia z kostki kamiennej na wyspach
 - nawierzchnia z kostki kamiennej na pierścieniu ronda i wybrukowaniach
 - nawierzchnia parkingów z betonowej kostki brukowej
 - nawierzchnia drogi manewrowej z betonowej kostki brukowej
 - nawierzchnia zatoki autobusowej
 - zieleni
 - krawężnik kamienny 20x30 cm wyniesiony (h = 12 cm)
 - krawężnik kamienny 20x30 cm obniżony
 - obrzeża betonowe 8x30 cm
 - krawędź jezdnii bitumicznej
 - pobożce z kruszywa łamanego
 - linie podziału nieruchomości
 - działki, przeznaczone do podziału

Investor	WOJEWÓDZTWO PODLASKIE Podlaski Zarząd Dróg Wojewódzkich w Białymstoku ul. Elewatorska 6, 15-620 Białystok		
Jednostka projektowa	SBKIM Wojciech Grzybowski ul. Kołodziejska 25C, 15-256 Białystok NIP: 5431703105, REGON: 368771896		
Adres obiektu	woj. podlaskie, Gmina Czyżew, obręb ewidencyjny: 02 Czyżew-Osada, 08 Czyżew-Złote Jabłko, 40 Stokowo-Szerszenie		
Nazwa projektu	Rozbudowa drogi wojewódzkiej Nr 690 na odcinku Czyżew - gr. województwa		
Branża	DROGOWA	Skala 1: 500	
Tytuł rysunku	WARIANT 1 - Plan sytuacyjny	Data 06.2022	Rys. nr/ark. 2.1/6
Funkcja	Imię i Nazwisko	Specjalność	Nr uprawnień Podpis
Projektant	mgr inż. Łukasz Radziszewski	DROGOWA	PDL/0030/POOD/11 <small>(do projektowania bez ograniczeń w specjalności drogowej)</small>
Projektant	mgr inż. Wojciech Grzybowski	DROGOWA	PDL/0065/POOD/05 <small>(do projektowania bez ograniczeń w specjalności drogowej)</small>

Łączy arkusz 1.5

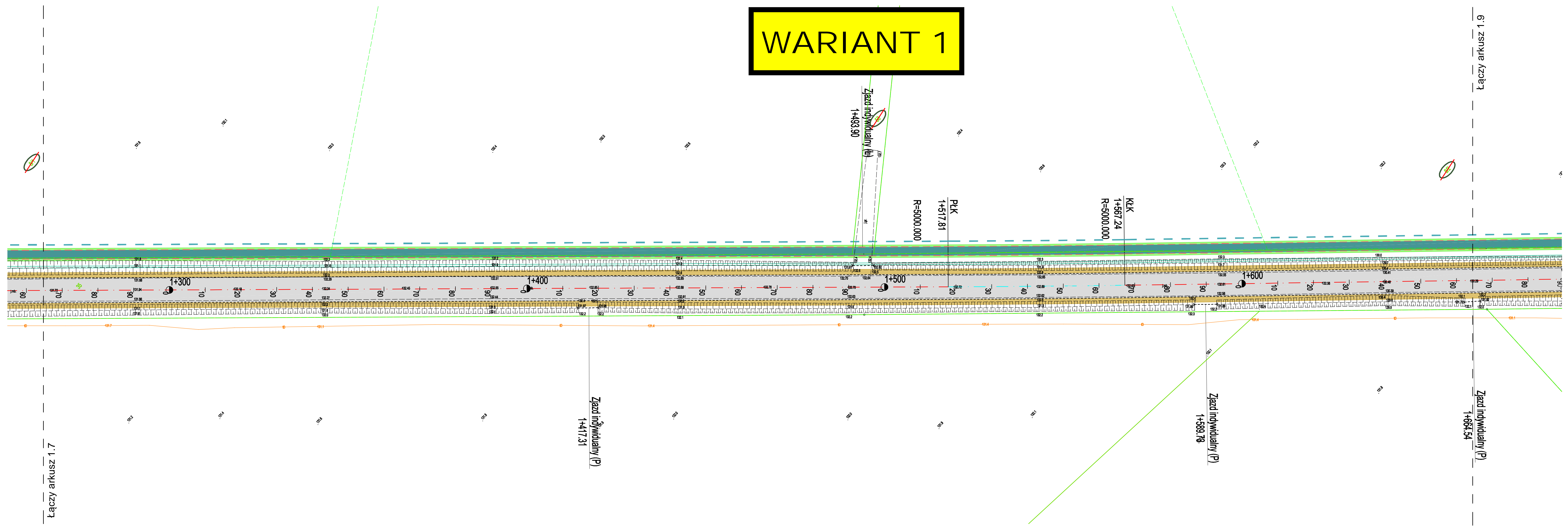
WARIANT 1



- LEGENDA :**
PROJEKTOWANE:
- nawierzchnia bitumiczna DW690
 - nawierzchnia bitumiczna na drogach bocznych
 - nawierzchnia ścieżki pieszko-rowerowej z betonowej kostki bezfazowej
 - nawierzchnia bitumiczna ścieżki pieszko-rowerowej
 - nawierzchnia z betonowej kostki brukowej na chodniku
 - nawierzchnia z kostki kamiennej na wyspach
 - nawierzchnia z kostki kamiennej na pierścieniu ronda i wybrukowaniach
 - nawierzchnia parkingów z betonowej kostki brukowej
 - nawierzchnia drogi manewrowej z betonowej kostki brukowej
 - nawierzchnia zatoki autobusowej
 - zielen
 - krawężnik kamienny 20x30 cm wyniesiony (h = 12 cm)
 - krawężnik kamienny 20x30 cm obniżony
 - obrzeża betonowe 6x30 cm
 - krawężnik jezdnii bitumicznej
 - pobocze z kruszywa łamanego
 - linie podziału nieruchomości
 - działki, przeznaczone do podziału

Investor	WOJEWÓDZTWO PODLASKIE Podlaski Zarząd Dróg Wojewódzkich w Białymstoku ul. Elewatorska 6, 15-620 Białystok		
Jednostka projektowa	SBKIM Wojciech Grzybowski ul. Kołodziejaska 25C, 15-256 Białystok NIP: 5431703105, REGON: 368771896		
Adres obiektu	woj. podlaskie, Gmina Czyżew, obręb ewidencyjny: 02 Czyżew-Osada, 08 Czyżew-Złote Jabłko, 40 Stokowo-Szerszenie		
Nazwa projektu	Rozbudowa drogi wojewódzkiej Nr 690 na odcinku Czyżew - gr. województwa		
Branża	DROGOWA	Skala 1: 500	
Tytuł rysunku	WARIANT 1 - Plan sytuacyjny	Data 06.2022	Rys. nr/ark. 2.1/7
Funkcja	Imię i Nazwisko	Specjalność	Nr uprawnień
Projektant	mgr inż. Łukasz Radziszewski	DROGOWA	PDL/0030/POOD/11 (do projektowania bez ograniczeń w specjalności drogowej)
Projektant	mgr inż. Wojciech Grzybowski	DROGOWA	PDL/0065/POOD/05 (do projektowania bez ograniczeń w specjalności drogowej)

WARIANT 1



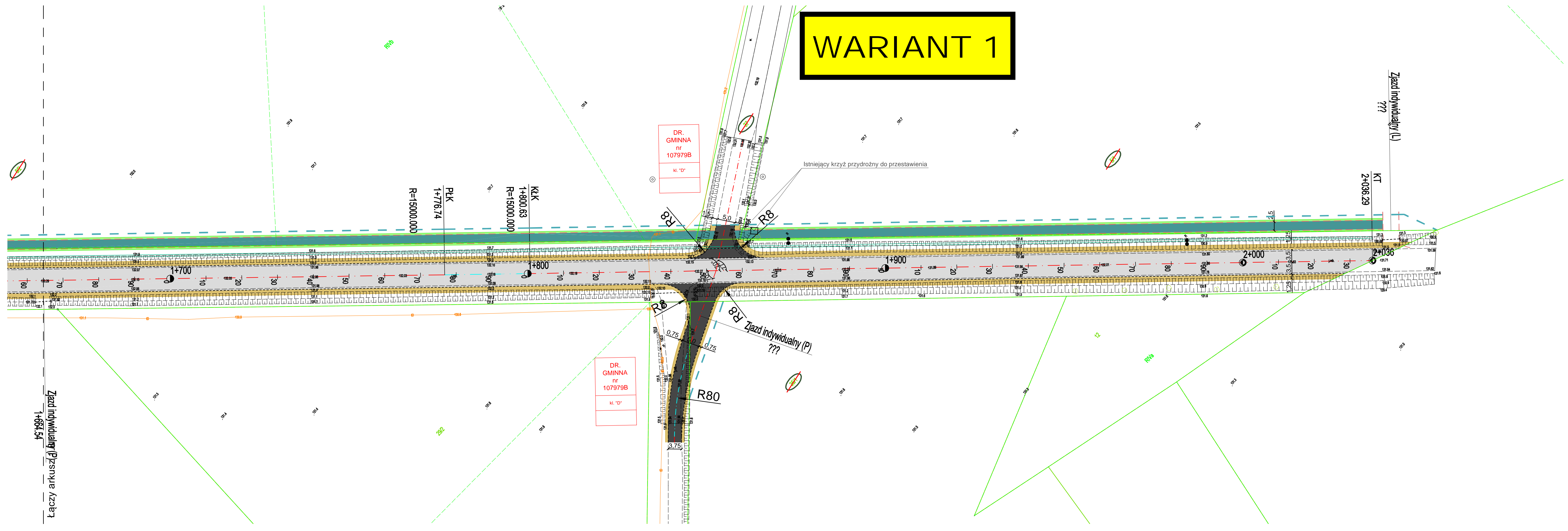
- ### LEGENDA :
- PROJEKTOWANE:**
- nawierzchnia bitumiczna DW690
 - nawierzchnia bitumiczna na drogach bocznych
 - nawierzchnia ścieżki pieszo-rowerowej z betonowej kostki bezfazowej
 - nawierzchnia bitumiczna ścieżki pieszo-rowerowej
 - nawierzchnia z betonowej kostki brukowej na chodniku
 - nawierzchnia z kostki kamiennej na wyspach
 - nawierzchnia z kostki kamiennej na pierścieniu ronda i wybrukowaniach
 - nawierzchnia parkingów z betonowej kostki brukowej
 - nawierzchnia drogi manewrowej z betonowej kostki brukowej
 - nawierzchnia zatoki autobusowej
 - zielen
 - krawężnik kamienny 20x30 cm wyniesiony (h = 12 cm)
 - krawężnik kamienny 20x30 cm obniżony
 - obrzeże betonowe 6,30 cm
 - krawężnik jezdni bitumicznej
 - pobocza z kruszywa łamanego
 - linie podziału nieruchomości
 - działki, przeznaczone do podziału

Investor	WOJEWÓDZTWO PODLASKIE Podlaski Zarząd Dróg Wojewódzkich w Białymstoku ul. Elewatorska 6, 15-620 Białystok		
Jednostka projektowa	SBKIM Wojciech Grzybowski ul. Kołodziejaska 25C, 15-256 Białystok NIP: 5431703105, REGON: 368771896		
Adres obiektu	woj. podlaskie, Gmina Czyżew, obręb ewidencyyjny: 02 Czyżew-Osada, 08 Czyżew-Złote Jabłko, 40 Stokowo-Szerszenie		
Nazwa projektu	Rozbudowa drogi wojewódzkiej Nr 690 na odcinku Czyżew - gr. województwa		
Branża	DROGOWA	Skala 1: 500	
Tytuł rysunku	WARIANT 1 - Plan sytuacyjny	Data 06.2022	Rys. nr/ark. 2.1/8
Funkcja	Imię i Nazwisko	Specjalność	Nr uprawnień Podpis
Projektant	mgr inż. Łukasz Radziszewski	DROGOWA	PDL/0030/POOD/11 (opieka nad projektem budowlanym w specjalności drogowej)
Projektant	mgr inż. Wojciech Grzybowski	DROGOWA	PDL/0065/POOD/05 (opieka nad projektem budowlanym w specjalności drogowej)

Łączy arkusz 1.7

Łączy arkusz 1.9

WARIANT 1



- LEGENDA:**
PROJEKTOWANE:
- nawierzchnia bitumiczna DW690
 - nawierzchnia bitumiczna na drogach bocznych
 - nawierzchnia ścieżki pieszo-rowerowej z betonowej kostki bezizalowej
 - nawierzchnia bitumiczna ścieżki pieszo-rowerowej
 - nawierzchnia z betonowej kostki brukowej na chodniku
 - nawierzchnia z kostki kamiennej na wyspach
 - nawierzchnia z kostki kamiennej na pierścieniu ronda i wybrukowaniach
 - nawierzchnia parkingów z betonowej kostki brukowej
 - nawierzchnia drogi manewrowej z betonowej kostki brukowej
 - nawierzchnia zatoki autobusowej
 - zieleni
 - krawężnik kamienny 20x30 cm wyniesiony (h = 12 cm)
 - krawężnik kamienny 20x30 cm obrniżony
 - obrzeża betonowe 6x30 cm
 - krawężń jaszni bitumicznej
 - pobocze z kruszywa łamane
 - linie podziału nieruchomości
 - działki, przeznaczone do podziału

Investor	WOJEWÓDZTWO PODLASKIE Podlaski Zarząd Dróg Wojewódzkich w Białymstoku ul. Elewatorska 6, 15-620 Białystok		
Jednostka projektowa	SBKIM Wojciech Grzybowski ul. Kołodziejska 25C, 15-256 Białystok NIP: 5431703105, REGON: 368771896		
Adres obiektu	woj. podlaskie, Gmina Czyżew, obręb ewidencyjny: 02 Czyżew-Osada, 08 Czyżew-Złote Jabiko, 40 Stokowo-Szerszenie		
Nazwa projektu	Rozbudowa drogi wojewódzkiej Nr 690 na odcinku Czyżew - gr. województwa		
Branża	DROGOWA	Skala 1: 500	
Tytuł rysunku	WARIANT 1 - Plan sytuacyjny	Data 06.2022	Rys. nr/ark. 2.1/9
Funkcja	Imię i Nazwisko	Specjalność	Nr uprawnień Podpis
Projektant	mgr inż. Łukasz Radziszewski	DROGOWA	PDL/0030/POOD/11 (do projektowania bez ograniczeń w specjalności drogowej)
Projektant	mgr inż. Wojciech Grzybowski	DROGOWA	PDL/0065/POOD/05 (do projektowania bez ograniczeń w specjalności drogowej)

Zjazd indywidualny (P) 1+662.54

Zjazd indywidualny (L) 2+036.29