

Egz. 1 2 3 4

RAPORT Z KONSULTACJI SPOŁECZNYCH

NAZWA OBIEKTU: Budowa obwodnicy m. Sokoły w ciągu drogi wojewódzkiej nr 678

ADRES: Droga wojewódzka nr 678 w rejonie m. Sokoły
 pow. wysokomazowiecki
 woj. podlaskie

INWESTOR: Podlaski Zarząd Dróg Wojewódzkich
 ul. Elewatorska 6
 15-620 Białystok
 fax (85) 67 67 153
 e-mail: sekretariat@pzdw.wrotapodlasia.pl



WYKONAWCA: Pracownia Projektowa KOMI Sp. z o.o.
 ul. Waszyngtona 24/197
 15-274 Białystok
 Tel./fax: (85) 74 20 117
 e-mail: biurokomi@gmail.com



Sporządził:	Imię i Nazwisko	Uprawnienia	Podpis
Projektant – branża drogowa	mgr inż. Adam Kalinowski	PDL/0036/POOD/09 w spec. drogowej	<i>mgr inż. Adam Kalinowski</i> uprawnienia bud. do projektowania bez ograniczeń w specjalności drogowej PDL/0036/POOD/09

Białystok, czerwiec 2020

Spis zawartości opracowania:

1. Przedmiot przeprowadzonych konsultacji	3
2. Przygotowanie i przebieg przeprowadzonych konsultacji	3
3. Fotografie ogłoszeń zamieszczonych na tablicach ogłoszeń	4
4. Kopie ogłoszeń internetowych	16
5. Kopie ogłoszeń w prasie	19
6. Wzór wniosku do opiniowania i wnoszenia uwag	21
7. Zestawienie zgłoszonych wniosków	22
8. Analiza i sposób uwzględnienia zgłoszonych wniosków	23

1. PRZEDMIOT PRZEPROWADZONYCH KONSULTACJI

W ramach opracowywania przez Pracownię Projektową KOMI Sp. z o.o. dokumentacji projektowej na zadanie pn.: *Budowa obwodnicy m. Sokoły w ciągu drogi wojewódzkiej nr 678* przeprowadzono konsultacje społeczne z zainteresowanymi mieszkańcami i właścicielami nieruchomości leżących w zakresie inwestycji.

Konsultacje społeczne miały na celu:

- przedstawienie oraz poinformowanie lokalnej społeczności i innych zainteresowanych stron o planowanym przedsięwzięciu i zaakceptowanym przez Inwestora wariantcie koncepcji rozwiązań drogowych,
- stworzenie mieszkańcom terenów sąsiadujących z inwestycją możliwości zgłoszenia ewentualnych wniosków, uwag i zastrzeżeń lub wskazania rozwiązań preferowanych,
- sporządzenie Raportu z konsultacji społecznej zawierającego między innymi sposób uwzględnienia zgłoszonych wniosków i uwag.

2. PRZYGOTOWANIE I PRZEBIEG PRZEPROWADZONYCH KONSULTACJI

Przygotowanie konsultacji

Ze względu na epidemię COVID-19 i związany z nią zakaz zgromadzeń niemożliwe było przeprowadzenie konsultacji w formie tradycyjnego spotkania zainteresowanych podmiotów. W porozumieniu z Inwestorem zdecydowano o przeprowadzeniu konsultacji w formie elektronicznej.

Przygotowanie do konsultacji społecznej składało się z następujących etapów:

- przygotowanie materiałów informacyjnych w postaci: karty informacyjnej przedsięwzięcia, planu orientacyjnego w skali 1:10 000, projektu zagospodarowania terenu w skali 1:500, przekroi normalnych, wzoru wniosku do zgłaszania uwag.
- przygotowanie ogłoszenia o planowanym spotkaniu informacyjnym z podaniem sposobu zapoznania się z materiałami informacyjnymi dotyczącymi proponowanych rozwiązań projektowych,
- zawiadomienie społeczeństwa o spotkaniu informacyjnym oraz możliwości zapoznania się z materiałami informacyjnymi poprzez zamieszczenie ogłoszeń w prasie lokalnej, na tablicach ogłoszeń oraz stronach internetowych Pracowni Projektowej KOMI Sp. z o.o., Podlaskiego Zarządu Dróg Wojewódzkich oraz Urzędu Gminy Sokoły,
- umieszczenie materiałów informacyjnych w formie elektronicznej na stronach internetowych Pracowni Projektowej KOMI Sp. z o.o., Podlaskiego Zarządu Dróg Wojewódzkich oraz Urzędu Gminy Sokoły,
- zebranie drogą poczty tradycyjnej lub elektronicznej wniosków, uwag i zastrzeżeń.

Materiały informacyjne zostały zamieszczone na stronach internetowych Pracowni Projektowej KOMI Sp. z o.o. (od dnia 20.05.2020 r.), Podlaskiego Zarządu Dróg Wojewódzkich (od dnia 20.05.2020 r.) oraz Urzędu Gminy Sokoły (od dnia 21.05.2020 r.).

Ogłoszenie o sposobie i możliwości zapoznania się z przygotowanymi materiałami informacyjnymi ukazało się na łamach „Gazety Współczesnej” i „Kuriera Porannego” w dniach 22-24.05.2020 r. (wydania weekendowe).

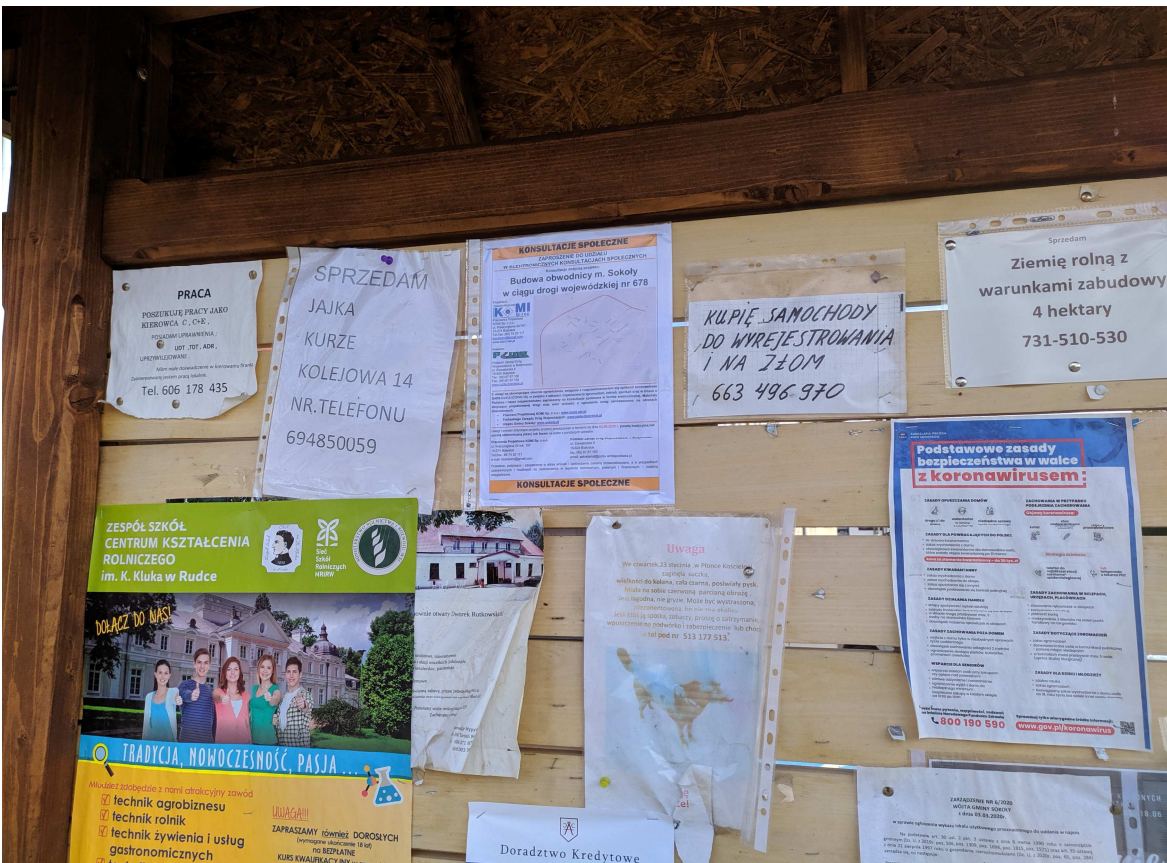
Ogłoszenia na tablicach informacyjnych w miejscowości Sokoły i okolicznych wsi zostały rozwieszane w dniu 22.05.2020 r. Ogłoszenia nie umieszczono na tablicy informacyjnej wewnątrz budynku Urzędu Gminy Sokoły – w terminie przeprowadzania konsultacji urząd był zamknięty dla interesantów z powodu epidemii COVID-19.

Przebieg konsultacji

W porozumieniu z Inwestorem ustalono dzień 3.06.2020 r. jako ostateczny termin zgłaszania uwag przez mieszkańców. W trakcie konsultacji otrzymano drogą poczty tradycyjnej lub elektronicznej 15 wypełnionych i podpisanych wniosków.

3. FOTOGRAFIE OGŁOSZEŃ ZAMIESZCZONYCH NA TABLICACH OGŁOSZEŃ

Fot. 1 ÷ Fot. 4: tablica ogłoszeń dwustronna przy Urzędzie Gminy Sokolę, ul. Rynek Kościuszki w Sokolach





Fot. 5 ÷ Fot. 6: tablica ogłoszeń naprzeciw Urzędu Gminy Sokoły, ul. Rynek Kościuszki w Sokołach



Fot. 7 ÷ Fot. 8: tablica ogłoszeń, ul. Mazowiecka w Sokolach



Fot. 9 ÷ Fot. 12: tablica ogłoszeń dwustronna przy Centrum Kulturalno – Bibliotecznym, ul. Kolejowa w Sokolach

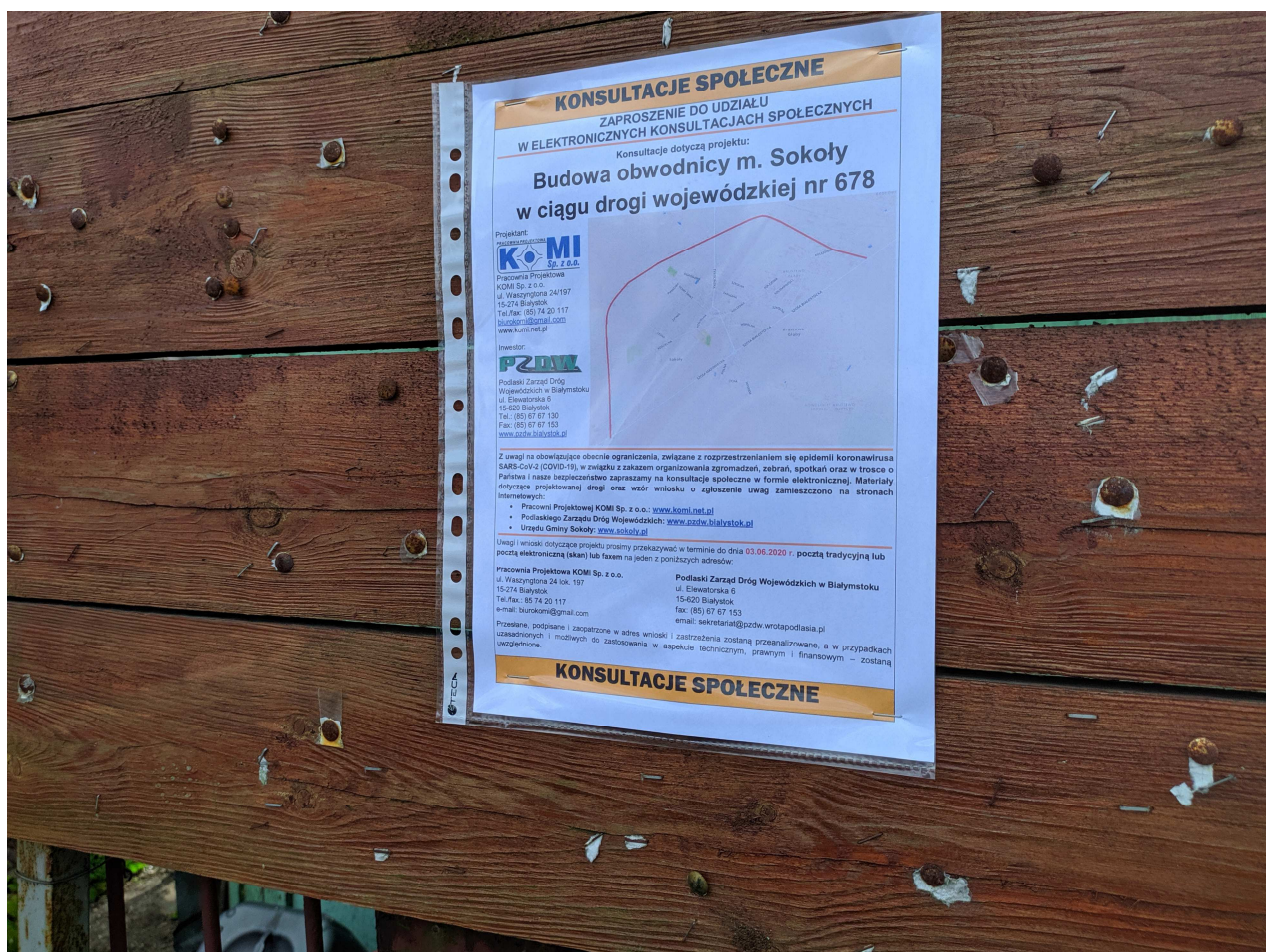




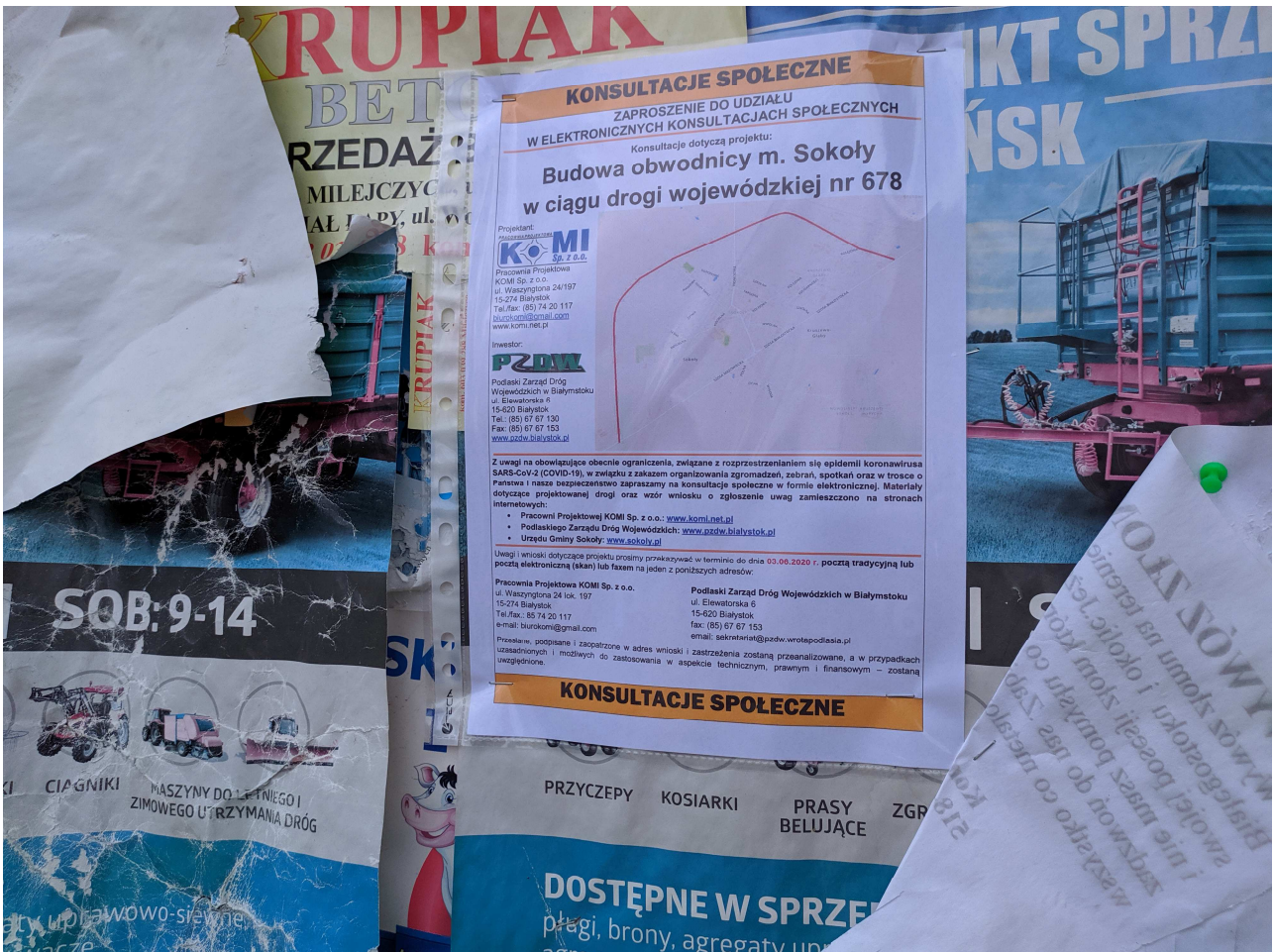
Fot. 13 ÷ Fot. 14: ul. Kościelna w Sokolach



Fot. 15 ÷ Fot. 16: tablica ogłoszeń na targowicy, ul. Szkolna w Sokolach



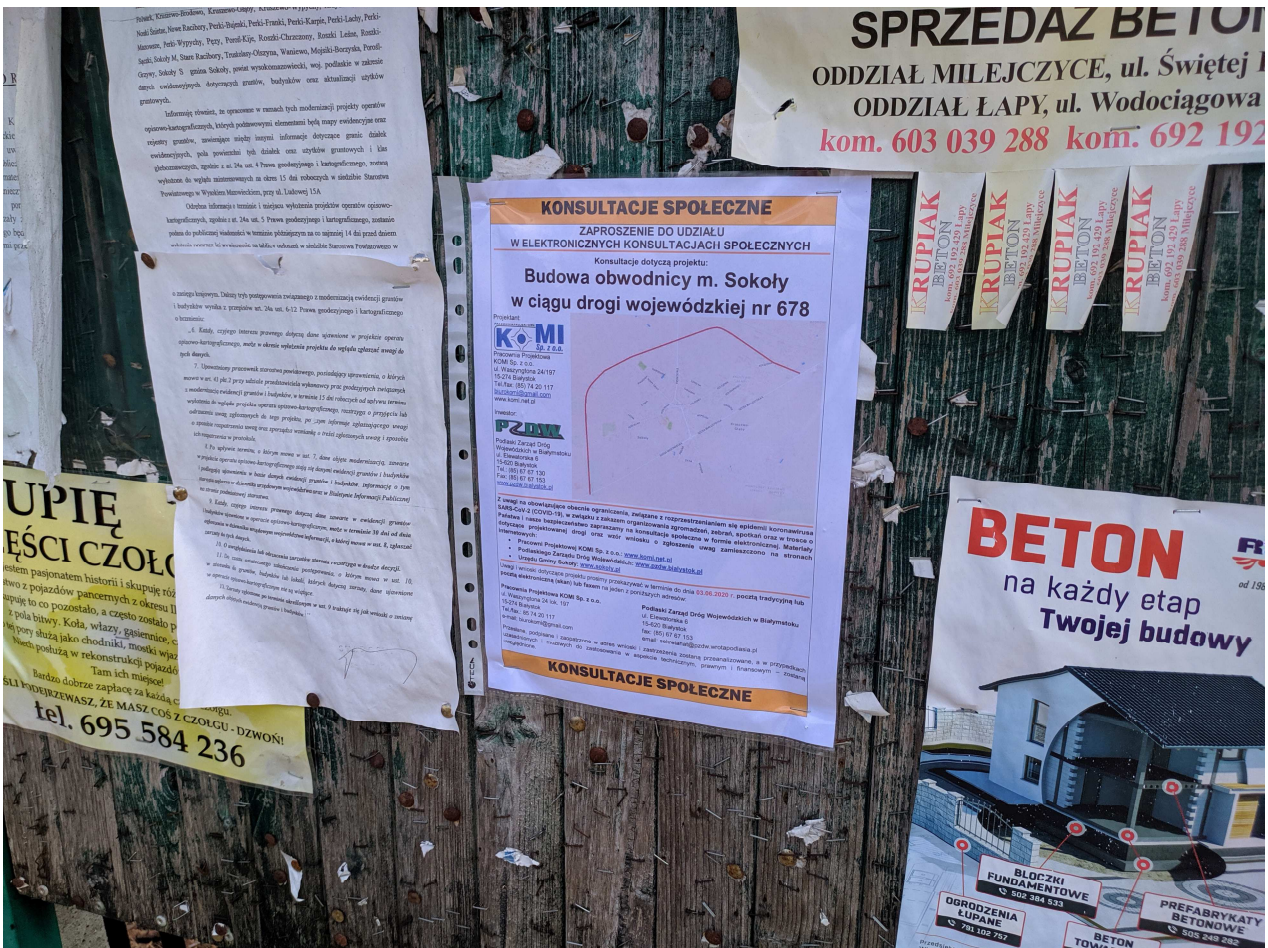
Fot. 17 ÷ Fot. 18: tablica ogłoszeń, Bruszewo



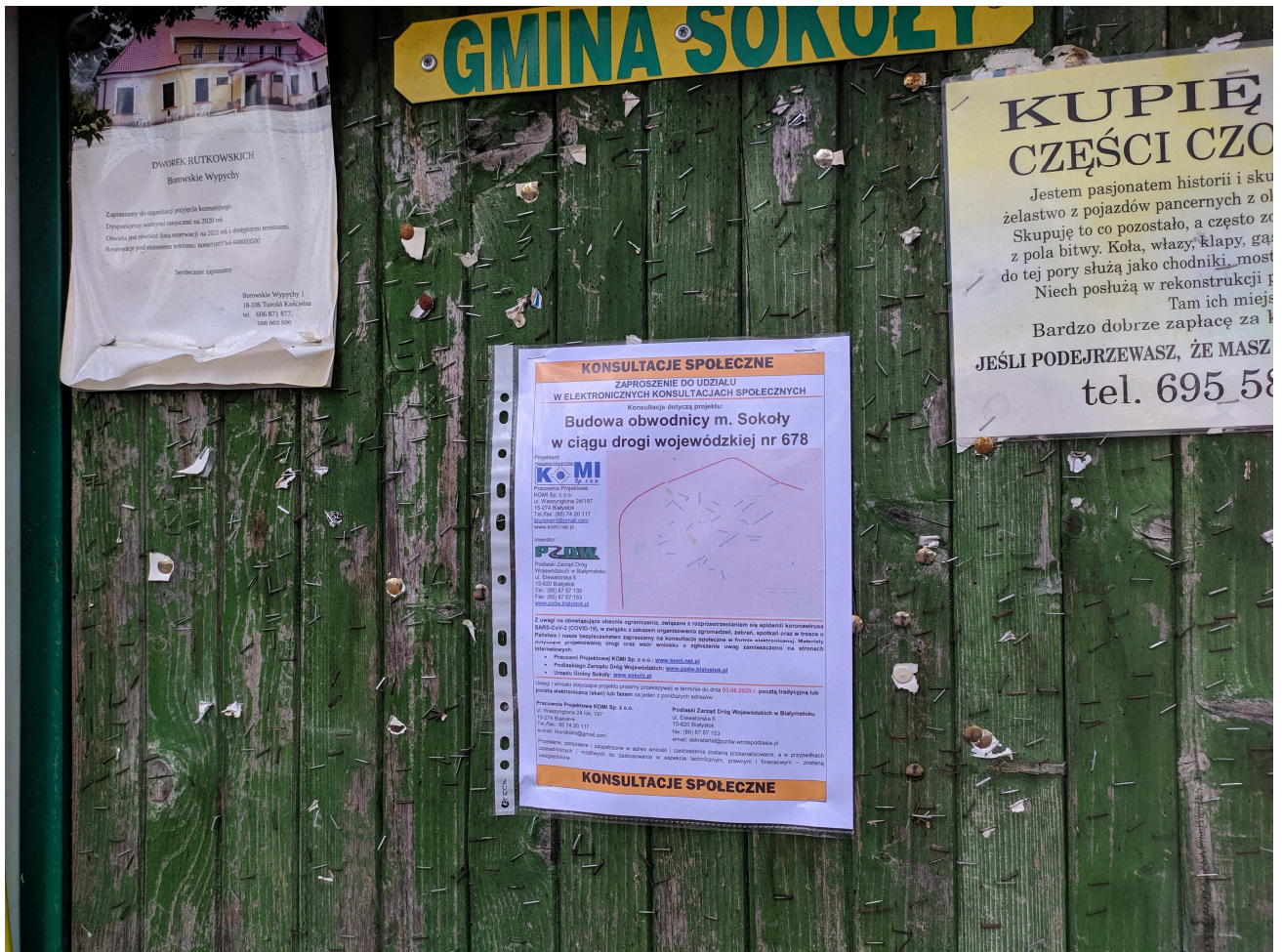
Fot. 19 ÷ Fot. 20: tablica ogłoszeń, Idżki-Wykno



Fot. 21 ÷ Fot. 22: tablica ogłoszeń, Idzki Średnie



Fot. 23. ÷ Fot. 24: tablica ogłoszeń, Kruszewo-Brodowo



DWÓRTEK RUTKOWSKICH
Baroskie Wypychy

Zapraszamy do oglądania projektu kameralnego.
Dokumentację projektową zamieszcza się na 2020 rok.
Otwarcie planu przewidzianego na 2021 rok z dwuletnim minimalnym.
Rozwój pod numerem telefonu: 606 871 877 lub 606 809 589

Biuro: Baroskie Wypychy 1
18-206 Turawa-Kolonia
tel. 606 871 877,
606 809 589

GMINA SOKOŁY

KUPIĘ CZĘŚCI CZO...

Jestem pasjonatem historii i skupu żelazto z pojazdów pancernych z ob. Skupuję to co pozostało, a często ze z pola bitwy. Koła, wazy, klapy, ga do tej pory służą jako chodniki, most. Niech posłużą w rekonstrukcji p Tam ich miej Bardzo dobrze zapłacę za JEŚLI PODEJRZEWASZ, ŻE MASZ tel. 695 58

KONSULTACJE SPOŁECZNE
ZAPROSIENIE DO UDZIAŁU W ELEKTRONICZNYCH KONSULTACJACH SPOŁECZNYCH

Konsultacje dotyczą projektu:
Budowa obwodnicy m. Sokóły w ciągu drogi wojewódzkiej nr 678

Projektant:
KOMI
Pracownia Projektowa
ul. Wesołowska 24/107
15-224 Sokółka
Tel./Fax: (85) 76 20 117
Biuro@komim.pl
www.komim.pl

Wykonawca:
PZIM
Podkarpacki Zarząd Dróg Wojewódzkich w Białymstoku
ul. Sienkiewicza 6
15-224 Sokółka
Tel./Fax: (85) 87 87 153
biuro@pzim.pl

Z uwagi na doniesienia o możliwości obrotu ograniczonego, związane z rozprzestrzenianiem się epidemii koronawirusa SARS-CoV-2 (COVID-19), w związku z czym nie jest możliwe przeprowadzenie konsultacji społecznych w formie tradycyjnej, postanowiono przeprowadzić konsultacje społeczne w formie elektronicznej. Metody elektroniczne konsultacji społecznych umożliwiają w sposób efektywny i szybki wyrażenie opinii konsultantów na etapach:

- Przebieg konsultacji społecznych
- Pracownia Projektowa KOMI Sp. z o.o.: www.komim.pl
- Podkarpacki Zarząd Dróg Wojewódzkich w Białymstoku: www.pzimd.pl
- Urząd Gminy Sokółka: www.sokolka.pl

Ważny! Wzrost udziału projektów przesyłanych w formie do dnia 03.08.2020r. - pozostałe tradycyjnie lub pocztą elektroniczną (kwalifikacja) w terminie do dnia 03.08.2020r.

Pracownia Projektowa KOMI Sp. z o.o.
ul. Wesołowska 24/107
15-224 Sokółka
Tel./Fax: (85) 76 20 117
Biuro@komim.pl

Podkarpacki Zarząd Dróg Wojewódzkich w Białymstoku
ul. Sienkiewicza 6
15-224 Sokółka
Tel./Fax: (85) 87 87 153
biuro@pzim.pl

Proszę pamiętać! Konsultacje w formie elektronicznej zostaną przeprowadzone, a w przypadkach szczególnych i możliwych do zrealizowania w formie tradycyjnej, pracowni i biurowej - zostaną przeprowadzone.

KONSULTACJE SPOŁECZNE

4. KOPIE OGŁOSZEŃ INTERNETOWYCH

Rys. 1. Ogłoszenie na stronie Pracowni Projektowej KOMI Sp. z o.o. – www.komi.net.pl

www.komi.net.pl/Obwodnica-Sokoły/

Cennik - Przesyłka... Czy drenaż jest urzą... UZGODNIENIE USY... KARTA USŁUG NR... Coronavirus COVID...

KONSULTACJE SPOŁECZNE

Obwodnica m. Sokoły w ciągu drogi wojewódzkiej nr 678

Konsultacje społeczne dotyczące opracowania dokumentacji na budowę obwodnicy m. Sokoły w ciągu drogi wojewódzkiej nr 678

Z uwagi na obowiązujące obecnie ograniczenia, związane z rozprzestrzenianiem się epidemii koronawirusa SARS-CoV-2 (COVID-19), w związku z zakazem organizowania zgromadzeń, zebrań, spotkań oraz w trosce o Państwo i nasze bezpieczeństwo w zastępstwie bezpośrednich konsultacji społecznych, Wykonawca dokumentacji projektowej – Pracownia Projektowa KOMI Sp. z o.o., działając z upoważnienia Inwestora: Podlaskiego Zarządu Dróg Wojewódzkich w Białymstoku, zaprasza Państwa na elektroniczne konsultacje społeczne dotyczące przedsięwzięcia pn. „Opracowanie dokumentacji na budowę obwodnicy m. Sokoły w ciągu drogi wojewódzkiej nr 678”.


Wnioski i uwagi dotyczące inwestycji prosimy przekazywać w terminie do dnia **03.06.2020 r.**, pocztą tradycyjną lub pocztą elektroniczną lub faksem na jeden z adresów:

Pracownia Projektowa KOMI Sp. z o.o.
ul. Wawrzynowa 24 lok. 197
15-274 Białystok
email: biuro@komi.pl
tel./fax: 85 74 20 117

lub

Podlaski Zarząd Dróg Wojewódzkich w Białymstoku,
ul. Działowska 6,
15-620 Białystok,
fax: 085 67 67 153,
email: sekretariat@pzdwr.warotapodlaska.pl


Proszbne, podpisane i aspiatowane w adres: wnioski i zastrzeżenia zostaną przetwarzane, a w przypadku uzasadnienia i możliwych do zastosowania w aspekcie technicznym, prawnym i finansowym – zostaną uwzględnione.



Pliki do pobrania:

Plan Zagospodarowania Terenu Karta Informacyjna Planowe Normative

Wzrostki na konsultacje wersja PDF Wzrostki na konsultacje wersja DOC Plan Orientacyjny

Powered by: 

Rys. 2 ÷ Rys. 3 Ogłoszenie na stronie Podlaskiego Zarządu Dróg Wojewódzkich – www.pzdw.bialystok.pl

The screenshot shows the homepage of the Podlaski Zarząd Dróg Wojewódzkich. The header includes the website name and a navigation menu with categories like 'INFORMACJE', 'ZAMÓWIENIA PUBLICZNE', 'INWESTYCJE UE', 'DROGI', 'WNIOSKI (Procedury)', 'DANE OSOBOWE', and 'KONTAKT'. A large aerial photograph of a road interchange is featured prominently. Below the image, there are three main columns: 'NAJNOWSZE WPISY' (Latest posts), 'PZDW OGŁOSZENIA' (PZDW Announcements), and 'PRZYDATNE LINKI' (Useful links). The 'NAJNOWSZE WPISY' section lists several items, including social consultations for road construction in Sokółka and Rudawka, a bicycle path project, and a conference. The 'PZDW OGŁOSZENIA' section contains two main announcements: one about social consultations for a road bypass in Sokółka and another about a bicycle path project on the Mikaszówka-Rudawka section of road 672. The 'PRZYDATNE LINKI' section includes logos for the European Union, the Public Information Bulletin (bip), and the Regional Emergency System (112).

This screenshot shows a detailed page for social consultations. The URL in the browser is www.pzdw.bialystok.pl/konsultacje_spoeczne_dotyczace_projektu_budowy_obodnica_m_sokoly_w_ciagu_drogi_wojewodzkiej_nr_678/. The page features a breadcrumb trail: 'POPRZEDNI POST' > 'Projekt ścieżki rowerowej w ciągu drogi wojewódzkiej 672 na odcinku Mikaszówka – Rudawka'. The main content area is titled 'Konsultacje społeczne dotyczące opracowania dokumentacji na budowę obwodnicy m. Sokóły w ciągu drogi wojewódzkiej nr 678'. It provides detailed information about the consultation process, including the project description, the project manager (Pracownia Projektowa KOMI Sp. z o.o.), and the deadline for submitting comments (03.08.2020). Contact information for the project manager and the PZDW is provided. The page also includes a list of documents for download: 'planat', 'wzór wniosku', 'Karta informacyjna', 'Rys. 1. Orientacja', 'Rys. 2. PZT', and 'Rys. 3. Przekroje normalne'. The right sidebar contains the same set of useful links as the main page, including the European Union logo, the Public Information Bulletin, and the Regional Emergency System.

OFICJALNA STRONA GMINY 21 Maj 2020 | Imienny: Tymoteusz, Wiktor, Krystian

★ Start Pomoc Kontakt Szukaj: Szukaj...

Urząd Gminy Sokoly
ul. Rynek Mickiewicza 10
18-218 Sokoly
tel.: 86 476-30-10
tel. kom. 519-412-544
fax: 86 219-41-64
biuro@urząd.sokoly.pl
Godziny pracy: 7:30-15:30
Nr konta głównego: 90 8766 0005 0000 0824 2000 0010
Nr konta do wpłat za odpady komunalne: 36 8766 0005 0000 0824 2000 0400

Menu

- Aktualności
- Gmina
- Urząd Gminy
- Samorząd
- O nas w mediach
- Gospodarka
- Zamówienia publiczne
- Ochrona Środowiska
- Turystyka
- Kultura
- Zabytki
- Organizacje pozarządowe
- Galeria
- Tradycja regionu
- Realizacja projektu VillageWaters
- Realizacja

Jesteś tutaj: Home

Konsultacje społeczne dotyczące opracowania dokumentacji na budowę obwodnicy m. Sokoly w ciągu drogi wojewódzkiej nr 678

Opublikowano: czwartek, 21 maj 2020

Z uwagi na obowiązujące obecnie ograniczenia, związane z rozprzestrzenieniem się epidemii koronawirusa SARS-CoV-2 (COVID-19), w związku z zakazem organizowania zgromadzeń, zebrań, spotkań oraz w trosce o Państwa i nasze bezpieczeństwo w zastępstwie bezpośrednich konsultacji społecznych, Wykonawca dokumentacji projektowej – Pracownia Projektowa KOMI Sp. z o.o., działając z upoważnienia Inwestora: Podlaskiego Zarządu Dróg Wojewódzkich w Białymstoku zaprasza Państwa na elektroniczne konsultacje społeczne dotyczące przedsięwzięcia pn. „Opracowanie dokumentacji na budowę obwodnicy m. Sokoly w ciągu drogi wojewódzkiej nr 678”. [Czytaj więcej...](#)

Informacja o rozpoczęciu rekrutacji do Centrum Integracji Społecznej w Sokolach

Opublikowano: poniedziałek, 18 maj 2020

Kursy walut

	2020-05-20	Wp. money.pl
NBP		
USD	4,1619	-0,06%
EUR	4,5540	-0,15%
CHF	4,3013	+0,33%
GBP	5,0962	-0,12%

OFICJALNA STRONA GMINY 21 Maj 2020 | Imienny: Tymoteusz, Wiktor, Krystian

★ Start Pomoc Kontakt Szukaj: Szukaj...

Urząd Gminy Sokoly
ul. Rynek Mickiewicza 10
18-218 Sokoly
tel.: 86 476-30-10
tel. kom. 519-412-544
fax: 86 219-41-64
biuro@urząd.sokoly.pl
Godziny pracy: 7:30-15:30
Nr konta głównego: 90 8766 0005 0000 0824 2000 0010
Nr konta do wpłat za odpady komunalne: 36 8766 0005 0000 0824 2000 0400

Menu

- Aktualności
- Gmina
- Urząd Gminy
- Samorząd
- O nas w mediach
- Gospodarka
- Zamówienia publiczne
- Ochrona Środowiska
- Turystyka
- Kultura
- Zabytki
- Organizacje pozarządowe
- Galeria
- Tradycja regionu
- Realizacja projektu VillageWaters
- Realizacja

Jesteś tutaj: Home > Konsultacje społeczne dotyczące opracowania dokumentacji na budowę obwodnicy m. Sokoly w ciągu drogi wojewódzkiej nr 678

Konsultacje społeczne dotyczące opracowania dokumentacji na budowę obwodnicy m. Sokoly w ciągu drogi wojewódzkiej nr 678

Opublikowano: czwartek, 21 maj 2020

Z uwagi na obowiązujące obecnie ograniczenia, związane z rozprzestrzenieniem się epidemii koronawirusa SARS-CoV-2 (COVID-19), w związku z zakazem organizowania zgromadzeń, zebrań, spotkań oraz w trosce o Państwa i nasze bezpieczeństwo w zastępstwie bezpośrednich konsultacji społecznych, Wykonawca dokumentacji projektowej – Pracownia Projektowa KOMI Sp. z o.o., działając z upoważnienia Inwestora: Podlaskiego Zarządu Dróg Wojewódzkich w Białymstoku zaprasza Państwa na elektroniczne konsultacje społeczne dotyczące przedsięwzięcia pn. „Opracowanie dokumentacji na budowę obwodnicy m. Sokoly w ciągu drogi wojewódzkiej nr 678”.

Materiały dotyczące projektowanej drogi oraz wzór wniosku zamieszczono na stronach internetowych:

- Pracowni Projektowej KOMI Sp. z o.o.: www.komi.net.pl
- Podlaskiego Zarządu Dróg Wojewódzkich: www.pzdw.bialystok.pl
- Urzędu Gminy Sokoly: www.sokoly.pl

Uwagi i wnioski dotyczące inwestycji prosimy przekazywać w terminie do dnia: 03.06.2020 r. poštą tradycyjną lub pocztą elektroniczną lub faksem na jeden z adresów:

Pracownia Projektowa KOMI Sp. z o.o.
ul. Waszyngtona 24 lok. 167
15-214 Białystok
email: biurokomi@gmail.com
tel./fax: 85 74 20 117
lub
Podlaski Zarząd Dróg Wojewódzkich w Białymstoku
ul. Elewatorska 6,
15-020 Białystok,
fax: 085 67 67 153,
email: sekretariat@pzdw.wrotpodlasia.pl

Przesłane, podpisane i zaopatrzone w adres wniosku i zastrzeżenia zostaną przeanalizowane, a w przypadkach uzasadnionych i możliwych do zastosowania w aspekcie technicznym, prawnym i finansowym – zostaną uwzględnione.

Informacja dotycząca przetwarzania danych osobowych w związku z wykonaniem dokumentacji projektowej

Plakat

Wzór wniosku

Karta informacyjna

Rys. 1. Orientacja

Rys. 2. PCT

Rys. 3. Przekroje nominalne

Kursy walut

	2020-05-20	Wp. money.pl
NBP	3328,93-20	
USD	4,1619	-0,06%
EUR	4,5540	-0,15%
CHF	4,3013	+0,33%
GBP	5,0962	-0,12%

ZŁOŻ WIWIDEK
czyste powietrze

Podlaska Platforma Edukacyjna

Wrota Podlasia
CYFROWY URZĄD

CEIDG

5. KOPIE OGŁOSZEŃ W PRASIE

Rys. 6. Ogłoszenie w Kurierze Porannym (22-24.05.2020)

piątek, 22.05.2020

ogłoszenia drobne/nekrologi

21

ogłoszenie drobne?
ogłoszenia.bialystok@polskapress.pl
tel. 51 732 88 73

Kierownik działu ogłoszeń: Magdalena Sienkiewicz
magdalena.sienkiewicz@polskapress.pl

06

Regionalne Biuro Obsługi Klienta
Bielsk Podlaski, ul. Mickiewicza 65 lok. 3, tel./fax 85 730 34 90
Łomża, Stary Rynek 22, tel. 86 216 64 64, fax 86 216 56 97
Suwałki, ul. Kościuszki 78A lok. 4, tel. 87 565 37 80, tel./fax 87 566 57 26

ZBROJARZY i pomocnika do stanów surowych 603-123-090

Zdrowie

GINEKOLOGIA

BEZPIECZNE, farmakologiczne przywracanie miesiączki, 731-915-383

INTERNA

GASTROLOGICZNA Diagnostyka Ośrodek Specjalistyczny- USG, endoskopia, leczenie. dr med. Orest Hnidec, Ogrodowa 19, "Lekmed", www.gastrologia.bialystok.pl, 85/7328873, 696094005, 85/7327515

PSYCHIATRIA

PSYCHIATRIA Allenort, Białystok, ul. Kawalerska 9. Leczenie i psychoterapia zaburzeń psychicznych, uzależnień, seksuologia. 85/875-07-07

SPRZĘT MEDYCZNY

ŁÓŻKO rehabilitacyjne, wózek inwalidzki - sprzedam. 691-08-16-14

Usługi

AGD RTV FOTO

AGD - Armoewicz automatyczne pralki, lodówki, tel. 85/74-19-250.

LCD LED Plasma RTV. Dojazd gratis. 501-560-976, 85/732-96-90.

BUDOWLANO REMONTOWE

CYKLINOWANIE bezpyłowe, 506-786-678

DACHY, naprawy, gwarancja. 504-08-08-43

DACHY, więźby, krycie. 509-524-707

ELEWACJE-DOCIEPLENIA. Link czarny, system. pl. Tel. 518-352-826

MALOWANIE dachów Alpin-Dach. 664-367-003

MALOWANIE i remonty. Domy i duże obiekty. 728-947-265

MALOWANIE, szpachlowanie, panele, suche tynki. 883-114-985

MYCIE i malowanie elewacji 662-94-99-29

REMENTOWO -budowlane, wykończenia, tel. 511-969-731.

REMYNTY i wykończenia, szpachlowanie, malowanie. 500348745

STANY surowe budynków. 602-154-096

STUDNIE wiercone -solidnie! 604-417-531

KOMPUTEROWE

AWARIE -naprawy komputerów, laptopów. Dojazd gratis! 798-922-652.

MONTAŻOWE

OKNA, drzwi -producent. Fachowy montaż, raty, najtaniej -sprawdź, tel. 85/652-57-86, 514-505-507

OGRODNICZE

ŻYWOPLOTY, drzewa trudne, wycinka, wywóz. 516-728-333

PORZĄDKOWE

ARTEDA -pralnia dywanów, tel. 698-623-007, Porosły Kolonia 12P

DEZYNSKACJA, deratyzacja- HACCP, 85/652-35-71

ODPLUSKWIANIE mieszkań bezpieczną metodą 24/7, 734-738-219

TRANSPORTOWE

USŁUGI koparką: piasek, pulpa, ziemia, tel. 792-840-660.

WYWROTKI, koparki, młot, czarnoziem, żwir, piasek. 505684552

INNE

KOMPLEKSOWE usługi tapicerskie. Kontakt: 793-355-342

Turystyka

KRAJ - MORZE

HIT Sezonu Apartamenty nad morzem Kołobrzeg i Alanya www.sobieski.pl booking.pl Tel. 947107025

Różne

KASA za stare książki 609-641-399

ZŁOM kupię, wywiozę. 508-127-829

Rolnicze

ZWIERZĘTA HODOWLANE

Jalowice cielne hodowane w ciągłej sprzedaży na bazie w Krasowie Wlk. 8 k/ Szepietowa. tel. 606-163-802, 65/572-73-36

009702713

Wyraży głębokiego i szczerzego współczucia
Panu Andrzejowi Suchockiemu
Rodzinie i Najbliższym
z powodu śmierci

Taty

składają Członkowie Zarządu oraz Pracownicy
PUHP „LECH” Spółka z o.o.

009702150

Szanownym Państwu Profesorom
Małgorzacie i Jerzemu Halickim
oraz
dr Annie Szafranek
wyraży głębokiego współczucia i słowa otuchy
z powodu śmierci

Pana
dr. Karola Szafranka

składają
Dziekan i cała społeczność akademicka
Wydziału Nauk o Edukacji
Uniwersytetu w Białymstoku

009702179

REKLAMA

OGŁOSZENIE

Wykonawca dokumentacji projektowej, Pracownia Projektowa KOMI Sp. z o.o., działając z upoważnienia Inwestora: Podlaskiego Zarządu Dróg Wojewódzkich w Białymstoku zaprasza na elektroniczne konsultacje społeczne dotyczące przedsięwzięcia pn. „Budowa obwodnicy m. Sokoly w ciągu drogi wojewódzkiej nr 678”

Z powodu epidemii COVID-19 nie jest możliwe przeprowadzenie bezpośrednich konsultacji w formie spotkania. Zostały one zastąpione konsultacjami elektronicznymi. Materiały dotyczące projektowanej drogi oraz wzór wniosku zamieszczono na stronach internetowych:

- Pracowni Projektowej KOMI Sp. z o.o.: www.komi.net.pl
- Podlaskiego Zarządu Dróg Wojewódzkich: www.pzd.w.bialystok.pl
- Urzędu Gminy Sokoly: www.sokoly.pl

Uwagi i wnioski dotyczące inwestycji prosimy przekazywać w terminie do dnia: 3.06.2020 r. pocztą tradycyjną lub pocztą elektroniczną (skan) lub faksem na jeden z adresów: Przesłane, podpisane i zaopatrzone w adres wnioski i zastrzeżenia zostaną przeanalizowane, a w przypadkach uzasadnionych i możliwych do zastosowania w aspekcie technicznym, prawnym i finansowym – zostaną uwzględnione.

Pracownia Projektowa KOMI Sp. z o.o. ul. Waszyngtona 24 lok. 197, 15-274 Białystok, tel./fax: 85 74 20 117, e-mail: biurokomi@gmail.com lub

Podlaski Zarząd Dróg Wojewódzkich w Białymstoku, ul. Elewatorska 6, 15-620 Białystok, fax: 85 67 67 153, e-mail: sekretariat@pzd.wrotapodlasia.pl

00966988

#zostańwdomu
Zleć ogłoszenie

zadzwoń:

800-472-852

lub

85 74-89-602

wejdź na stronę
ibo.polskapress.pl

REKLAMA 009664955

REKLAMA

PRZECISNIEJ NIŻ W ŻYCIU
DZELIGA
WYDZIAŁ I RODZINA
PRZY PARKU
WASZYNGTONA 24 BIAŁYSTOK

tel. 664-055-772 tel. 85 741 22-91

MIESZKANIA
W SASIEDZTWIE
PARKU ANTONIUK

00966988

Piątek, 22.05.2020

ogłoszenia drobne/nekrologi

21

ogłoszenie drobne?

ogłoszenia.bialystok@polskapress.pl
omy:Kierownik działu ogłoszeń: Magdalena Sienkiewicz
magdalena.sienkiewicz@polskapress.pl

Regionalne Biuro Obsługi Klienta

Bielsk Podlaski, ul. Mickiewicza 65 lok. 3, tel./fax 85 730 34 90

Łomża, Stary Rynek 22, tel. 86 216 64 64, fax 86 216 56 97

Suwałki, ul. Kościuszki 78A lok. 4, tel. 87 565 37 80, tel./fax 87 566 57 26

16 06

ZBROJARZY i pomocnika do stanów surowych 603-123-090

Zdrowie

GINEKOLOGIA

BEZPIECZNE, farmakologiczne przywracanie miesiączki, 731-915-383

INTERNA

GASTROLOGICZNA Diagnostyka Ośrodek Specjalistyczny- USG, endoskopia, leczenie. dr med. Orest Hnidec, Ogrodowa 19, "Lekmed", www.gastrologia.bialystok.pl, 85/7328873, 696094005, 85/7327515

PSYCHIATRIA

PSYCHIATRIA Allenort, Białystok, ul. Kawalerska 9. Leczenie i psychoterapia zaburzeń psychicznych, uzależnień, seksuologia. 85/875-07-07

SPRZĘT MEDYCZNY

ŁÓŻKO rehabilitacyjne, wózek inwalidzki -sprzedam. 691-08-16-14

Usługi

AGD RTV FOTO

AGD -Armocewicz automatyczne pralki, lodówki, tel. 85/74-19-250.

LCD LED Plazma RTV. Dojazd gratis. 501-560-976, 85/732-96-90.

BUDOWLANO-REMONTOWE

CYKLINOWANIE bezpyłowe, 506-786-678

DACHY, naprawy, gwarancja. 504-08-08-43

DACHY, więźby, krycie. 509-524-707

ELEWACJE-DOCIEPLENIA. Link czarysystem.pl
Tel. 518-352-826

MALOWANIE dachów Alpin-Dach. 664-367-003

MALOWANIE i remonty. Domy i duże obiekty. 728-947-265

MALOWANIE, szpachlowanie, panele, suche tynki. 883-114-985

MYCIE i malowanie elewacji 662-94-99-29

REMONTOWO -budowlane, wykończenia, tel. 511-969-731.

RENTY i wykończenia, szpachlowanie, malowanie. 500348745

STANY surowe budynków. 602-154-096

STUDNIE wiercone -solidnie! 604-417-531

STUDNIE, pompy ciepła -tanie, tel. 600-772-149.

KOMPUTEROWE

AWARIE -naprawy komputerów, laptopów. Dojazd gratis! 798-922-652.

MONTAŻOWE

OKNA, drzwi -producent. Fachowy montaż, raty, najtaniej -sprawdź, tel. 85/652-57-86, 514-505-507

OGRODNICZE

ŻYWOPLOTY, drzewa trudne, wycinka, wywóz. 516-728-333

PORZĄDKOWE

ARTEDA- pralnia dywanów, tel. 698-623-007, Porosły Kolonia 12P

DEZYNSKACJA, deratyzacja- HACCP, 85/652-35-71

ODPLUSKIWANIE mieszkań bezpieczną metodą 24/7, 734-738-219

TRANSPORTOWE

USŁUGI koparką: piasek, pulpa, ziemia, tel. 792-840-660.

WYWROTKI, koparki, młot, czarnoziem, żwir, piasek. 505684552

INNE

KOMPLEKSOWE usługi tapicerskie. Kontakt: 793-355-342

Turystyka

KRAJ - MORZE

HIT Sezonu Apartamenty nad morzem Kolobrzeg i Alanya www.sobieski.booking.pl. Tel. 947107025

Różne

KASA za stare książki 609-64-3399

ZŁOM kupię, wywiozę. 508-117-829

Rolnicze

ZWIERZĘTA HODOWLANE

Jałowice cielne hodowlane w ciągłej sprzedaży na bazie w Krasowie Wlk. 8 k/ Szepletowa tel. 606-163-802, 65/572-73-36

#zostańwdomu
Złec ogłoszenie

zadzwoń:

800-472-852

lub

85 74-89-602

wejdź na stronę

ibo.polskapress.pl

REKLAMA 009664955
POŻYCZKA Nawet do 5000 złWyrazy głębokiego i szczerego współczucia
Panu Andrzejowi Suchockiemu
Rodzinie i Najbliższym
z powodu śmierci

Taty

składają Członkowie Zarządu oraz Pracownicy
PUHP „LECH” Spółka z o.o.

00970213

Szanownym Państwu Profesorom
Małgorzacie i Jerzemu Halickim
oraz
dr Annie Szafranekwyrazy głębokiego współczucia i słowa otuchy
z powodu śmierciPana
dr. Karola Szafranka

składają

Dziekan i cała społeczność akademicka
Wydziału Nauk o Edukacji
Uniwersytetu w Białymstoku

009702150

REKLAMA

OGŁOSZENIE

009702179

Wykonawca dokumentacji projektowej, Pracownia Projektowa KOMI Sp. z o.o., działając z upoważnienia Inwestora: Podlaskiego Zarządu Dróg Wojewódzkich w Białymstoku zaprasza na elektroniczne konsultacje społeczne dotyczące przedsięwzięcia pn. „Budowa obwodnicy m. Sokoly w ciągu drogi wojewódzkiej nr 678”

Z powodu epidemii COVID-19 nie jest możliwe przeprowadzenie bezpośrednich konsultacji w formie spotkania. Zostały one zastąpione konsultacjami elektronicznymi. Materiały dotyczące projektowanej drogi oraz wzór wniosku zamieszczono na stronach internetowych:

- Pracowni Projektowej KOMI Sp. z o.o.: www.komi.net.pl
- Podlaskiego Zarządu Dróg Wojewódzkich: www.pzdww.bialystok.pl
- Urzędu Gminy Sokoly: www.sokoly.pl

Uwagi i wnioski dotyczące inwestycji prosimy przekazywać w terminie do dnia: 3.06.2020 r. pocztą tradycyjną lub pocztą elektroniczną (skan) lub faksem na jeden z adresów: Przesłane, podpisane i zaopatrzone w adres wnioski i zastrzeżenia zostaną przeanalizowane, a w przypadkach uzasadnionych i możliwych do zastosowania w aspekcie technicznym, prawnym i finansowym – zostaną uwzględnione.

Pracownia Projektowa KOMI Sp. z o.o. ul. Waszyngtona 24 lok. 197, 15-274 Białystok, tel./fax: 85 74 20 117, e-mail: biurokomi@gmail.com

lub

Podlaski Zarząd Dróg Wojewódzkich w Białymstoku, ul. Elewatorska 6, 15-620 Białystok, fax: 85 67 67 153, e-mail: sekretariat@pzdww.wrotapodlasia.pl

REKLAMA

00966488

PRZEBUDOWA HODOWLANE
WYDOPNIE I RODZINIA
PRZY PARKU
tel. 664-055-772, 85 74 22-91

MIESZKANIA
W SASIEDZTWIE
PARKU ANTONIUK

CENY OD 5300 zł/m²

6. WZÓR WNIOSKU DO OPINIOWANIA I ZGŁASZANIA UWAG

Konsultacje społeczne w sprawie opracowania dokumentacji projektowej:
Budowa obwodnicy m. Sokoły w ciągu drogi wojewódzkiej nr 678

Miejscowość:

Imię i Nazwisko:

Adres zamieszkania:

Tel. Kontaktowy/ e-mail (nieobowiązkowe):

Nr ew. działki, której dotyczy wniosek:

Treść uwag, wniosków, zastrzeżeń dotyczących proponowanych rozwiązań projektowych:

.....

.....

.....

.....

.....

.....

.....

.....

.....

.....

.....

Jednocześnie wyrażam zgodę na przetwarzanie moich danych osobowych zgodnie z ustawą z dnia 29 sierpnia 1997 r. o ochronie danych osobowych (Dz. U. z 2002 r. Nr 101, poz. 926 z późn. zm.) przez administratora danych – Podlaski Zarząd Dróg Wojewódzkich w Białymstoku, ul. Elewatorska 6 – do realizacji procesu wykonania dokumentacji projektowej: „Budowa obwodnicy m. Sokoły w ciągu drogi wojewódzkiej nr 678”.

Oświadczam, że zostałem(am) poinformowany(a) o dobrowolności podania moich danych osobowych, prawie dostępu do danych osobowych, ich poprawienia oraz prawie cofnięcia zgody na ich przetwarzanie. Zostałem(am) również poinformowany(a), że podane przeze mnie dane osobowe mogą zostać udostępnione wykonawcy zadania, którym jest Pracownia Projektowa KOMI Sp. z o.o., ul. Waszyngtona 24 lok. 197, 15-274 Białystok.

.....
 (podpis)

Informacje dodatkowe:

1. Wniosek, uwagę, zastrzeżenie może złożyć zainteresowana osoba prawna lub fizyczna tylko w formie pisemnej, z wykorzystaniem niniejszego wzoru druku.
2. Bezwzględnie obowiązuje podpisanie wypełnionego druku. Wniosek, skarg, zastrzeżenie złożone na druku bez podpisu nie będą rozpatrywane.
3. Wypełniony druk należy złożyć do **dn. 03.06.2020 r.** (decyduje data wygnięcia) wykorzystując jedną z poniższych możliwości:
 - a) do Podlaskiego Zarządu Dróg Wojewódzkich:
 - złożyć osobiście
 - przesłać pocztą na adres: Podlaski Zarząd Dróg Wojewódzkich w Białymstoku, ul. Elewatorska 6, 15-620 Białystok
 - przesłać faksem na nr 85 67 67 153
 - przesłać e-mailem na adres: sekretariat@pzdw.wrotapodlasia.pl
 - b) do Pracowni Projektowej KOMI Sp. z o.o. tel. kontaktowy (85) 811 09 09:
 - złożyć osobiście
 - przesłać pocztą na adres: Pracowni Projektowej KOMI Sp. z o.o., ul. Waszyngtona 24 lok. 197, 15-274 Białystok
 - przesłać faksem na nr (85) 74 20 117
 - przesłać e-mailem na adres: biurokomi@gmail.com

7. ZESTAWIENIE ZGŁOSZONYCH WNIOSKÓW

W tabeli nr 1 zestawiono otrzymane wnioski wraz ze streszczeniem ich treści i sposobem uwzględnienia.

Tabela 1. Zestawienie wniosków otrzymanych w trakcie konsultacji społecznych.

Lp	Nr działki, obręb	Autor wniosku	Streszczenie wniosku	Sposób uwzględnienia
1.	-	osoba prywatna, zam. Sokoły	Budowa obwodnicy Sokół w nowym przebiegu jest niepotrzebna, niekorzystna dla firm zlokalizowanych przy istniejącym odcinku DW 678 (ulice Szosa Białostocka i Szosa Mazowiecka).	Realizacja niemożliwa – jest równoznaczna z rezygnacją z całego wykonywanego opracowania.
2.	13/1 Sokoły S	osoba prywatna, zam. Sokoły	Wniosek o zaprojektowanie zjazdu na drogę gminną wewnętrzną położoną na działce nr 238 str. lewa w celu ułatwienia dostępu do działki rolnej o nr 13/1 po drugiej stronie obwodnicy.	Zrealizowano - zaprojektowano zjazd na drogę gminną położoną na działce nr 238 w km 2+730,00 str. lewa, ułatwiający przejazd i dostęp do działek położonych po drugiej stronie obwodnicy (w tym do działki 13/1).
3.	160, 162, 163 Idźki-Wykno 4/4, 5 Sokoły S	osoba prywatna, zam. Idźki-Wykno	Wniosek o realizację budowy DW nr 678 w wariantcie projektu autorstwa Drogowskaz Sp. z o.o., lub zmianę przebiegu obwodnicy poprzez przesunięcie jej trasy bliżej granicy wskazanych we wniosku działek.	Częściowo zrealizowano – obwodnica już w chwili obecnej biegnie przy granicy pomiędzy działkami nr 4/4 i 5. Ze względu na kształt i usytuowanie działek 160, 162, 163 (długie, położone od torów kolejowych do zabudowań i krzyżujące się z drogą ukośnie) nie jest możliwe przesunięcie trasy proj. drogi do granic działek. Aby ułatwić dostęp do w/w pól uprawnych, zaproponowano zjazdy indywidualne po stronie północnej proj. drogi.
4.	141 Idźki-Wykno	osoba prywatna, zam. Idźki-Wykno	Wniosek o wykonanie skrzyżowania z drogą gminną nr 6389B (km 1+710) zamiast jej zamknięcia z placami do zawracania.	Realizacja niemożliwa – wykonanie wiązałoby się z koniecznością uzyskania od Ministra Infrastruktury odstępstwa od <i>Warunków Technicznych, jakim powinny odpowiadać drogi i ich usytuowanie</i> , (tekst jedn. Dz.U. 2016 poz. 124, § 6 ust. 1. pkt 4) ze względu na odległość między skrzyżowaniami. W/w punkt mówi o odległości min. 800 m, wyjątkowo 600 m między skrzyżowaniami na drodze klasy G. W razie wykonania skrzyżowania odległość od niego do proj. ronda wynosiłaby ok. 200 m. Przejazd z miejscowości Idźki-Wykno do Sokół jest zapewniony przez drogę wojewódzką nr 671.
5.	46/2 Sokoły S	osoba prywatna, zam. Sokoły	Wniosek o przesunięcie trasy obwodnicy w rejonie działki 46/2 w kierunku zachodnim, bliżej granicy działek i istniejącego rowu melioracyjnego.	Realizacja niemożliwa – proponowany we wniosku przebieg nie pozwoli zachować założonych parametrów dla drogi klasy G. Przebieg ten wymagałby albo przesunięcia osi o ponad 100 m w kierunku północnym na odcinku od km 2+200 do 2+500, albo wykonania dwóch łuków trasy o niewielkich promieniach (R<600 m) i wynikających z tego dużych pochyleniach poprzecznych jezdni.
6.	-	osoba prywatna, zam. Sokoły	Pytanie o: - zakres budowy oświetlenia ulicznego, - zjazd w km 2+736 na drogę gminną wewnętrzną (w projekcie założono 1 zjazd na tą drogę po stronie prawej).	Odpowiedzi na zadane pytania: – Oświetlenie zostanie zaprojektowane na odcinku od początku opracowania do km 0+400 oraz w rejonie dwóch projektowanych rond. - Zgodnie z wnioskiem nr 2 dodano zjazd na drogę gminną wewnętrzną (działka nr 238) w km 2+736 str. lewa.
7.	164/4, 165/4, 279/1, 279/4 Kruszewo-Brodowo	osoby prywatne, zam. Białystok	Wniosek o przesunięcie trasy obwodnicy z działek będących przedmiotem wniosku lub maksymalnie do ich granic.	Realizacja niemożliwa – w rejonie działek 279/1 i 279/4 nie istnieje możliwość zmiany trasy bez wyburzeń istniejących budynków. W rejonie działek 164/4 i 164/5 przesunięcie trasy w proponowanym kształcie powoduje zbliżenie do posesji Kruszewo-Brodowo 65.
8.	1/3 Kruszewo-Głąby	osoba prywatna, zam. Kruszewo-Głąby	Wniosek o przesunięcie trasy obwodnicy z działki nr 1/3, aby nie pozostawiać jej trójkątnego fragmentu po podziale.	Realizacja niemożliwa – autor wniosku proponuje zastosowanie mniejszego promienia łuku trasy, natomiast zastosowany R=750 m jest najmniejszym możliwym z punktu widzenia komfortu jazdy. Pochylenie poprzeczne jezdni jednostronne wynosi 4% i rosłoby wraz ze zmniejszaniem promienia łuku.

Lp	Nr działki, obręb	Autor wniosku	Streszczenie wniosku	Sposób uwzględnienia
9.	182/2 Idżki-Wykno	osoba prywatna, zam. Idżki-Wykno	Wniosek o wykonanie skrzyżowania z drogą gminną nr 6389B (km 1+710). (tożsamy z wnioskiem nr 4)	Realizacja niemożliwa - analogicznie jak dla wniosku nr 4
10.	138 Idżki-Wykno	osoba prywatna, zam. Idżki-Wykno	Wniosek o zmianę trasy obwodnicy w taki sposób, aby nie dzieliła działki rolnej nr 138.	Częściowo zrealizowano – działka nr 138 jest położona na dużym obszarze od torów kolejowych do zabudowań msc. Sokoły, w związku z tym niemożliwe jest poprowadzenie trasy blisko jej granicy. Aby ułatwić dojazd do działki, zaproponowano zjazd z obwodnicy (km 1+815,90 str. prawa).
11.	145, 141 Idżki-Wykno	osoba prywatna, zam. Idżki-Wykno	Wniosek o wykonanie skrzyżowania z drogą gminną nr 6389B (km 1+710). (tożsamy z wnioskiem nr 4)	Realizacja niemożliwa - analogicznie jak dla wniosku nr 4
12.	133 Idżki-Wykno	osoba prywatna, zam. Sokoły	Wniosek o zmianę trasy obwodnicy w taki sposób, aby nie dzieliła działki rolnej nr 133/1 oraz o realizację budowy DW nr 678 w wariantcie projektu autorstwa Drogowskaz Sp. z o.o.	Częściowo zrealizowano – działka nr 133/1 jest położona na dużym obszarze od torów kolejowych do zabudowań msc. Sokoły, w związku z tym niemożliwe jest poprowadzenie trasy blisko jej granicy. Aby ułatwić dojazd do działki, zaproponowano zjazd z obwodnicy (km 1+815,90 str. prawa)
13.	-	osoba prywatna, zam. Idżki-Wykno	Wniosek o wykonanie skrzyżowania z drogą gminną nr 6389B (km 1+710). (tożsamy z wnioskiem nr 4)	Realizacja niemożliwa - analogicznie jak dla wniosku nr 4
14.	279/2 Kruszewo-Brodowo	osoba prywatna, zam. Kruszewo-Brodowo	Pytanie o: - powierzchnię działki do wywłaszczenia, - datę rozpoczęcia inwestycji, - badania gruntu na działce będącej własnością wnioskodawcy, - wyznaczenie nowych granic działki.	Odpowiedzi na zadane pytania: – Powierzchnia działki nr 279/2 do wywłaszczenia wynosi ok. 750 m ² . - Data rozpoczęcia inwestycji – niemożliwa do określenia na tym etapie, nie wcześniej niż w drugiej połowie 2021 r. - Według planu wierceń na działce nr 279/2 nie wykonywano otworów badawczych. - Geodeta wyznaczy nowe granice działki w ramach procedury jej podziału.
15.	164/4, 165/4, 279/1, 279/4 Kruszewo-Brodowo	osoba prywatna, zam. Białystok	Wniosek o przesunięcie trasy obwodnicy z działek będących przedmiotem wniosku lub maksymalnie do ich granic. (tożsamy z wnioskiem nr 7)	Realizacja niemożliwa - analogicznie jak dla wniosku nr 7

8. ANALIZA I SPOSÓB UWZGLĘDNIENIA ZGŁOSZONYCH WNIOSKÓW

Przesłane wnioski można podzielić na następujące grupy:

1. **Dotyczące przebiegu trasy, wnoszące o jej zmianę na odcinkach znajdujących się na działkach danego wnioskodawcy lub też o rezygnację z wykonywania opracowania na rzecz pozostawienia istniejącego przebiegu drogi wojewódzkiej nr 678 (wnioski nr 1, 2, 3, 5, 7, 8, 10, 12, 15).**

Realizacja zawartych we wnioskach postulatów jest niemożliwa ze względu na:

- istniejące zagospodarowanie (km 0+000 ÷ km 1+000) – bliskość budynków w rejonie miejscowości Kruszewo-Brodowo,
- kształt i położenie działek wnioskodawców (km 1+000 ÷ km 2+500) – działki wnioskodawców rozciągają się od torów kolejowych do zabudowań miejscowości Sokoły, zatem niemożliwa jest lokalizacja trasy blisko granic tych działek, Aby ułatwić właścicielom dojazd do działek, zaproponowano zjazdy indywidualne po stronie północnej proj. obwodnicy.
- parametry geometryczne dla drogi klasy G (km 2+500 ÷ km 3+500) – zaprojektowano w tym rejonie łuk kołowy o R=750 m i pochyleniu poprzecznym jezdni jednostronnym o wartości 4%. Zbliżenie trasy do istniejącego rowu melioracyjnego wymusiłoby dodatkowe jej wygięcie, zmniejszenie promieni łuków, zwiększenie pochylenia poprzecznego i pogorszenie komfortu jazdy.

2. Dotyczące wykonania skrzyżowania z drogą gminną nr 6389B łączącą miejscowości Sokoły i Idźki-Wykno (wnioski nr 4, 9, 10, 13)

Wykonanie przedmiotowego skrzyżowania wymagałoby uzyskania odstępstwa od *Warunków technicznych, jakim powinny odpowiadać drogi i ich usytuowanie*, ze względu na minimalną wymaganą odległość między skrzyżowaniami. Połączenie komunikacyjne miejscowości Idźki-Wykno i Sokoły pomimo zamknięcia drogi gminnej wraz z placami do zawracania będzie nadal zapewnione poprzez drogę wojewódzką nr 671.

3. Zawierające pytania dotyczące inwestycji, nie zawierające konkretnej prośby (wnioski nr 6, 14)

W tabeli 1. udzielono odpowiedzi na zadane pytania.