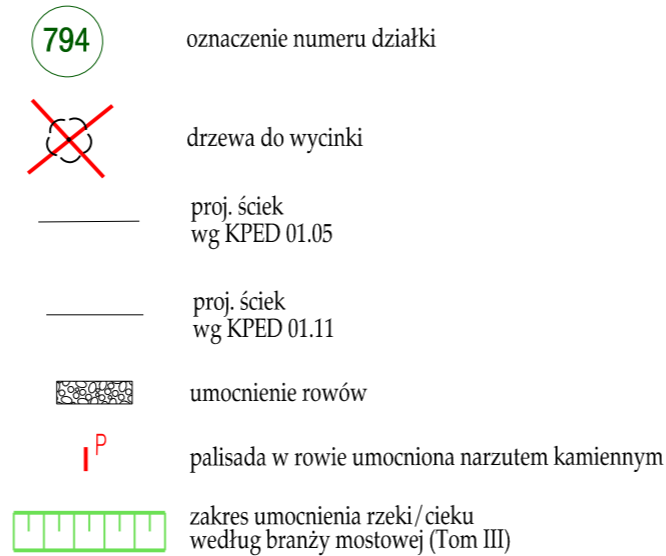
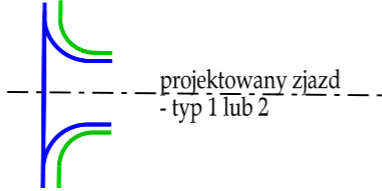
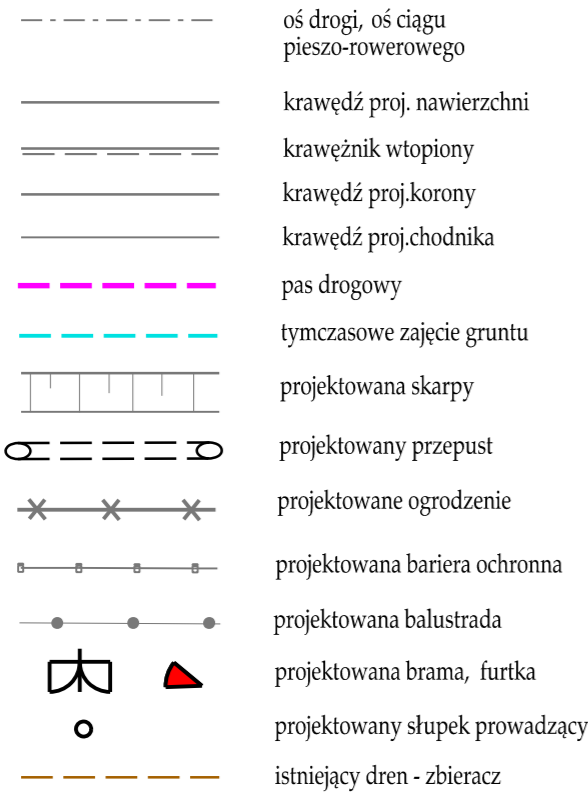
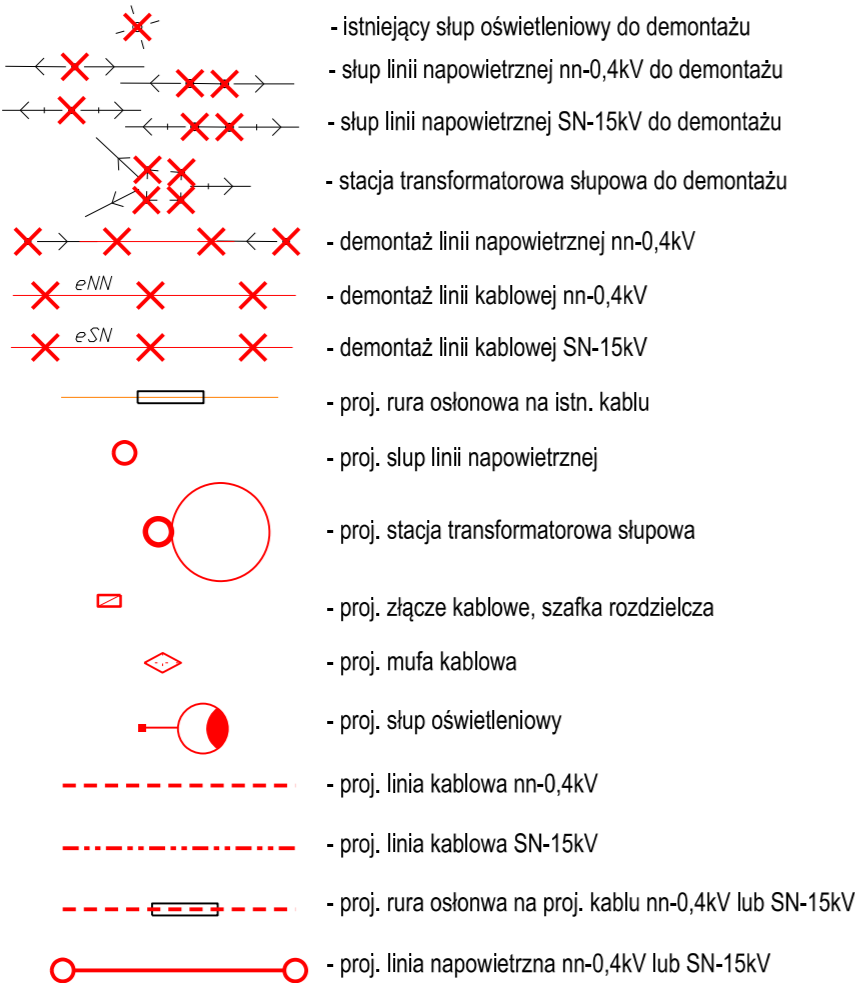


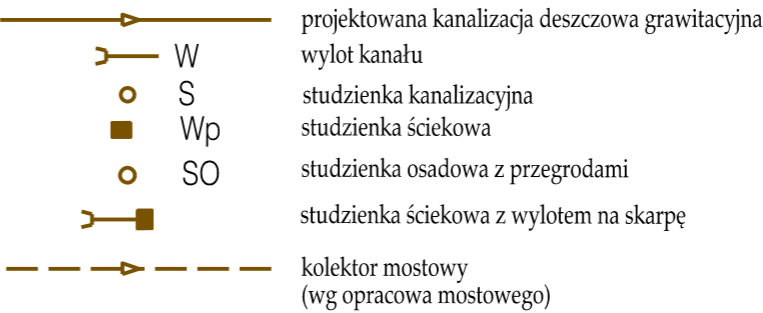
Droga :



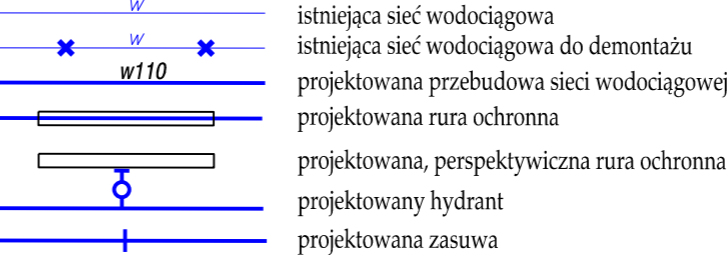
Sieci energetyczne:



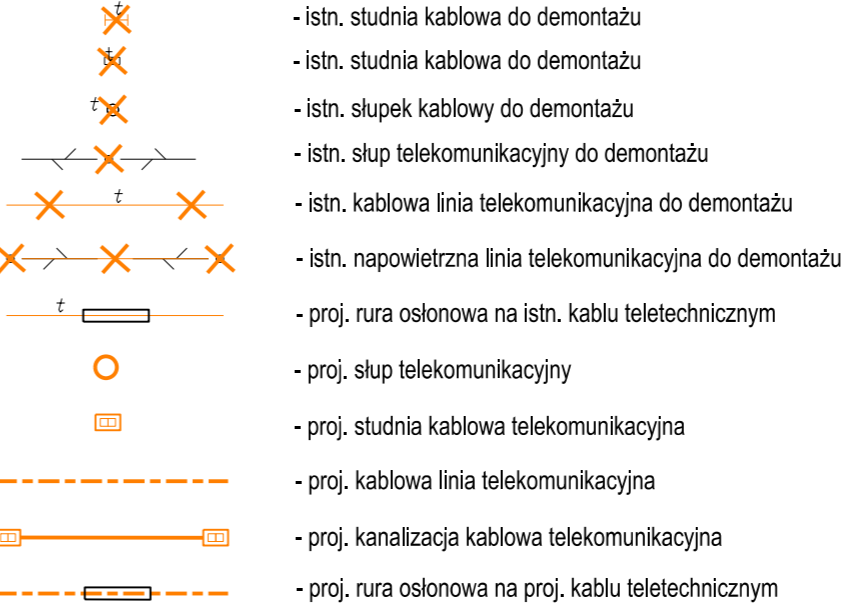
Sieci kanalizacyjne:



Sieci wodociągowe:



Sieci teletechniczne:



Nazwa i adres obiektu	Rozbudowa drogi wojewódzkiej nr 690 wraz z drogowymi obiektami inżynierskimi i niezbędną infrastrukturą techniczną na odcinku Ciechanowiec - Ostrożany (km 41+650)		
Stadium:	PROJEKT ARCHITEKTONICZNO - BUDOWLANY		
Obiekt:	TOM IV - PRZEBUDOWA I BUDOWA SIECI WODOCIĄGOWEJ		skala: -
Tytuł rysunku:	LEGENDA		
	PROJEKTANT	SPRAWDZAJĄCY	nr rys 2
Imię i nazwisko	mgr inż. Marcin Piechocki	mgr inż. Danuta Sawicka	nr ark. 0
Nr uprawnień	108/Gd/01	5434/Gd/92	nr projektu: PT2-02/ 101-PB/2013
Specjalność:	instalacyjna w zakresie sieci wod.-kan. gaz	instalacyjna w zakresie sieci wod.-kan.	
Data:	wrzesień 2015r.	wrzesień 2015r.	Piłk: R:\DW_690\Sanit\woda\PIB\
Podpis:			