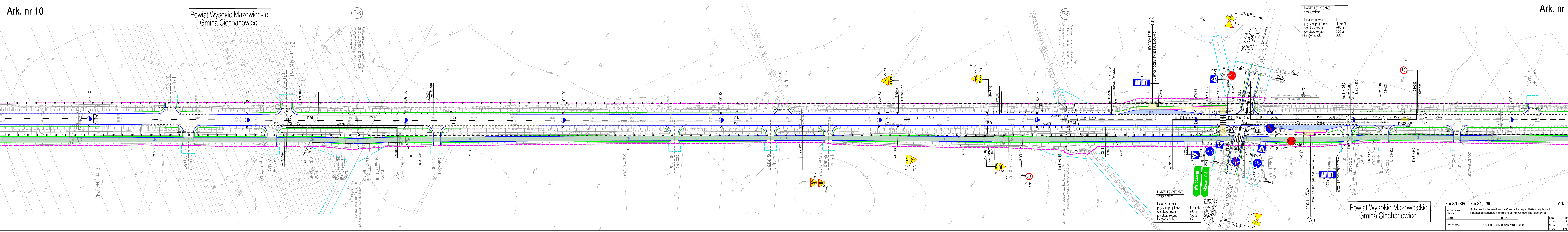


Powiat Wysokie Mazowieckie
Gmina Ciechanowiec



DANE TECHNICZNE:
droga gminna
klasa techniczna D
predkosc projektowa 30 km/h
szerokosc jezdni 6.00 m
szerokosc korony 7.50 m
kategoria ruchu KR1

Powiat Wysokie Mazowieckie
Gmina Ciechanowiec

km 30+360 - km 31+260		Ark. nr 10	
Nazwa i adres obiektu:	Rozbudowa drogi wojewódzkiej nr 690 wraz z drogowymi obiektami inżynierskimi i niezbędną infrastrukturą techniczną na odcinku Ciechanowiec - Siemiatycze	Skala:	1:500
Obiekt:	DROGA	Nr rys.	2
Tytuł rysunku:	PROJEKT STAŁEJ ORGANIZACJI RUCHU	Nr ark.	10
		Nr proj.	PT2-02/101/2012